

CESAB Schubmaststapler

Die CESAB R-Serie



CESAB R100

REACH TRUCKS FÜR GERADLINIGE ANWENDUNGEN



Einfache, effektive Stapler
für geradlinige Anwendungen

1,2 – 1,6 TONNEN TRAGFÄHIGKEIT
HUBHÖHEN BIS ZU 8,5 M
S. 2–5

CESAB R200

SCHMALBAHNIGE REACHTRUCKS



Entwickelt für den Einsatz in beengten Bereichen,
zum Blockstapeln und für Einfahrregale

1,4 – 1,6 TONNEN TRAGFÄHIGKEIT
HUBHÖHEN BIS ZU 10 M
S. 6–9

CESAB R300

HOCHLEISTUNGSFÄHIGE REACHTRUCKS



Fortschrittliche Stapler –
außergewöhnlich bei Arbeiten in der Höhe

1,4 – 2,5 TONNEN TRAGFÄHIGKEIT
HUBHÖHEN BIS ZU 13 M
S. 10–13

CESAB R300 OUTDOOR

REACH TRUCKS FÜR DEN INNEN -
UND AUSSENBEREICH



Bietet reibungslose Leistung
im Innen - und Außenbereich auf unebenen Oberflächen

1,6 TONNEN TRAGFÄHIGKEIT
HUBHÖHE BIS ZU 7,5 M
S. 14-17



CESAB R100

Einige Reach-Stapler-Anwendungen erfordern einen unkomplizierten Ansatz – einen Stapler, der einfach effektiv ist. Der CESAB R100 ist einzigartig, da er speziell für diese Art von Einsatz entwickelt wurde – eine benutzerfreundliche, praktische Lösung, die sich besonders für Fahrer eignet, die während ihres Arbeitstages viele Aufgaben zu bewältigen haben.

TECHNISCHE DATEN

Tragfähigkeit: 1,2, 1,4, 1,6 t bei 600 mm Lastschwerpunkt

Maximale Hubhöhe: 8,5 m

Maximale Fahrgeschwindigkeit: 10 km/h

Maximale Batteriekapazität: 600 Ah





Verstellbarer Boden.



Fingertip-Bedienelemente



Auf den Fahrer zugeschnittene Kabine (mit optionalem „Komfortsitz“).



Optionale E-Bar-Halterung für alle Zusatzgeräte.

● standard ○ option

Lkw-Ausstattung

	Sicherheit	Robustheit	Leistung	Bedienbarkeit	R112	R114	R116
Einstellbare Gabelbreite					●	●	●
Automatische Feststellbremse					●	●	●
Freisichtiger Mast					●	●	●
Durchsichtiger Überkopfschutz					●	●	●
Elektronisches Bremssystem					●	●	●
Elektronische regenerative Bremsen (Motor)					●	●	●
Elektronische Geschwindigkeitsregelung					●	●	●
Lastunterstützung					○	○	○
Integrierter Seitenschieber					○	○	○
Kippgabeln					●	●	●
Arbeitsscheinwerfer					○	○	○
Blaue oder rote LED-Warnleuchte					○	○	○

Bedienelemente und Instrumente

	Sicherheit	Robustheit	Leistung	Bedienbarkeit	R112	R114	R116
360°-Progressivlenkung					●	●	●
180°-Lenkung					○	○	○
Zugangskontrolle (PIN-Codes)					●	●	●
Einstellbare Steuerkonsole					●	●	●
Automatische Verzögerung					●	●	●
Schleichgangfunktion					●	●	●
Warnung bei Überhitzung des Antriebsmotors					●	●	●
E-Bar					○	○	○
Elektronische Temperaturwarnanzeige					●	●	●
Elektronische Höhenanzeige					○	○	○
Notabschaltung					●	●	●
Stundenzähler					●	●	●
Warnung zur Temperatur des Hubmotors					●	●	●
Elektronische Steuerung mit Mini-Joystick					●	●	●
Pedale wie in einem Auto					●	●	●
Kraft-/Elektronische Lenkung					●	●	●
Geteiltes Bedienfeld					●	●	●
Lenkungsrichtungsanzeiger					●	●	●

● standard ○ option

Bedienungsmerkmale

	Sicherheit	Robustheit	Leistung	Bedienbarkeit	R112	R114	R116
Verstellbare Rückenlehne					●	●	●
Verstellbarer Boden, 3 Stufen					●	●	●
Verstellbarer Sitz					●	●	●
Verstellbarer Sitz mit Sicherheitsgurt					○	○	○
Verstellbares Lenkrad					●	●	●
Fahrererkennungssystem					●	●	●
An den Fahrer angepasste programmierbare Leistung					●	●	●
Niedriger Einstieg					●	●	●

Wartungsmerkmale

	Sicherheit	Robustheit	Leistung	Bedienbarkeit	R112	R114	R116
Einfacher Zugang für Wartungsarbeiten					●	●	●
Fehlerdiagnosefunktion					●	●	●
Historisches Fehlerprotokoll					●	●	●

Batteriemangement-Funktionen

	Sicherheit	Robustheit	Leistung	Bedienbarkeit	R112	R114	R116
Batteriestatusanzeige					●	●	●
System zur Verhinderung der Batterieentladung					●	●	●
Seitlicher Batteriewechsel					○	○	○

Spezielle Anwendungen

	Sicherheit	Robustheit	Leistung	Bedienbarkeit	R112	R114	R116
Drive-in-Regal-Version					○	○	○

Einfache Bedienelemente für eine einfache Handhabung

Die Bedienelemente der CESAB R100-Stapler sind genau so, wie Sie es erwarten: einfach und logisch, mit Fingertip-Steuerhebeln für alle Gabelbewegungen und eine mühelose elektronische Lenkung für präzises Fahren. Das Lenksystem bietet eine Flexibilität von 360°, wobei eine konventionelle 180°-Lenkung als Option erhältlich ist. Die PIN-Code-Aktivierung stellt sicher, dass nur autorisierte Fahrer den Stapler bedienen können.

Verstellbare Kabine

Der Sitz und die Bedienelemente können vollständig an den Fahrer angepasst werden, und auch die Höhe des Kabinenbodens kann angepasst werden.

Zuverlässigkeit dank TPS

Wie alle CESAB-Stapler werden auch die R100-Reachstapler nach dem Toyota-Produktionssystem gebaut, das ein Höchstmaß an Qualität, Langlebigkeit und Zuverlässigkeit gewährleistet.



CESAB

R200

Der CESAB R200 ist ein kompakter und flexibler Schubmaststapler mit einem schmalen Fahrgestell, der für das Blockstapeln in beengten Bereichen oder sogar für Einfahrregale konzipiert ist. Es handelt sich um einen leistungsstarken Stapler mit einzigartigen Eigenschaften, der einen schnellen Betrieb ermöglicht und so die Produktivität maximiert, ohne die Sicherheit des Fahrers oder der Ladung zu beeinträchtigen.

TECHNISCHE DATEN

Tragfähigkeit: 1,4, 1,6 t bei 600 mm Lastschwerpunkt

Maximale Hubhöhe: 10 m

Maximale Fahrgeschwindigkeit: 11 km/h

Maximale Batteriekapazität: 620 Ah

Verfügbare Optionen: **Li-ION**  





Der CESAB R200 eignet sich perfekt für Blockstapelung, enge Bereiche und Einfahrregale.

Das schmale Fahrgestell des CESAB R200 erleichtert die Handhabung von EUR-Paletten zwischen den Tragarmen.



Gut lesbares Farb-Touchscreen-Display mit intuitiven und interaktiven Funktionen.



Die Kabine ist ergonomisch um den Fahrer herum gestaltet und bietet einen komfortablen Arbeitsplatz, an dem alle Bedienelemente in Reichweite sind.

● standard ○ option

Lkw-Ausstattung

	Sicherheit	Robustheit	Leistung	Bedienbarkeit	R214	R216
Einstellbare Gabelbreite				●	●	●
Automatische Verzögerung	●			●	●	●
Automatische Feststellbremse				●	●	●
Durchsichtiger Mast/Überkopfschutz				●	●	●
Transparenter Überkopfschutz	●			○	○	
Elektronisches Bremssystem		●		●	●	●
Elektronische regenerative Bremsen (Motor)				●	●	●
Transitional Lift Control (TLC)	●			●	●	●
Geschlossene, beheizte Kabine				○	○	
Modelle mit Hochleistungsbatteie				○	○	
Hochleistungsmodelle				○	○	
Optimierte Kurvenkontrolle (OTP)	●			●	●	●
Optimierte Reichweitensteuerung (OTP)				●	●	●
Optimierte Geschwindigkeitssteuerung bei ausgefahrenem Mast (OTP)				●	●	●
Integrierter Seitenschub	●			●	●	●
Gabelspreizer				○	○	
Kippgabeln	●			●	●	●
Arbeitsscheinwerfer	●			○	○	
Blaue oder rote LED-Warnleuchte	●			○	○	

Bedienelemente und Instrumente

360°-Progressivlenkung	●			●	●	
180°-Lenkung	●			○	○	
Einstellbare Steuerkonsole				●	●	
Automatische 0-Neigung/Seitenverschiebung				○	○	
Kamera-/Monitorsystem				○	○	
Schleichgangfunktion	●			●	●	
Motortemperaturwarnung	●	●		●	●	
PC-Vorbereitungen inkl. Steckdose				○	○	
Elektronische Temperaturwarnanzeige	●	●		●	●	
Elektronische Höhenanzeige				○	○	
Notabschaltung	●			●	●	
Höhenvorwahl				○	○	
Zugangskontrolle (PIN-Codes)				●	●	
Anzeige der Ladeinformationen	●			○	○	
Überlastwarnsystem	●			○	○	

● standard ○ option

Bedienelemente und Instrumente

	Sicherheit	Robustheit	Leistung	Bedienbarkeit	R214	R216
Elektronische Steuerung mit Mini-Joystick				●	●	●
Multifunktionssteuerung				○	○	
Großes Farb-Touchdisplay	●			●	●	●
Elektronische Lenkung				●	●	●
USB-Anschluss				●	●	●
Lenkungsrichtungsanzeiger	●			●	●	●
Gewichtsanzeige				●	●	●
Laser zur Gabelposition	●			○	○	

Bedienerfunktionen

Verstellbarer Sitz	●			●	●	
Verstellbarer Sitz mit Sicherheitsgurt				○	○	
Verstellbares Lenkrad				●	●	
Armlehne				○	○	
Manuell verstellbarer Boden				●	●	
Elektrisch verstellbarer Boden				○	○	
Fahrererkennungssystem	●			●	●	
An den Fahrer angepasste programmierbare Leistung	●			●	●	
Sitzheizung				○	○	
Niedriger Einstieg	●			●	●	
Staufächer				●	●	
Bluetooth-Lautsprecher				○	○	

Wartungsfunktionen

Einfacher Zugang für Wartungsarbeiten		●	●	●	●	
Fehlerdiagnosefunktion				●	●	
Historisches Fehlerprotokoll				●	●	

Batteriemanagementfunktionen

Batteriewechselvorrichtung				○	○	
System zur Verhinderung von Batterieentladung		●		●	●	
Batteriestatusanzeige				●	●	
Lithium-Ionen-Akku				●	●	

Spezielle Anwendungen

Kühlhausausführung		●		○	○	
Drive-in-Regal-Version				○	○	
EEx-Version (ATEX)	●			○	○	

Ideal für enge Bereiche, Blockstapelung oder Einfahrregale

Der schmale Schubmaststapler CESAB R200 eignet sich perfekt für enge Bereiche, beispielsweise beim Blockstapeln oder bei Einfahrregalen. Dieser Schubmaststapler bietet dank einer interaktiven Fahrerschnittstelle, einem Touchscreen-Display, einer 360°-Lenkung, einem verstellbaren Sitz und einer niedrigen Einstiegshöhe hohen Bedienkomfort.

Totalview-Konzept

Das klare Design von Mast und Gabelträger in Kombination mit dem transparenten Dach bietet dem Fahrer jederzeit eine hervorragende Sicht auf die Last, was die Produktivität und Sicherheit erhöht. Der optionale Gabel-Laser verbessert dies noch weiter, indem er dabei hilft, Paletten schneller und ohne Beschädigungen aufzunehmen.

Transitional Lift Control (TLC)

Das Transitional Lift-Steuerungssystem sorgt dafür, dass dank stoßfreiem Heben und Senken maximale Lastumschlaggeschwindigkeiten im Betrieb aufrechterhalten werden können.

Einzigartiges Fahrerlebnis

Der Fahrerraum ist ergonomisch auf den Bediener zugeschnitten. Die Kabine bietet intuitive und interaktive Funktionen, darunter ein gut lesbares Farb-Touchscreen-Display für verbesserte Leistung und Produktivität.

Intelligente Energiepakete

Die CESAB R200 sind mit zwei verschiedenen intelligenten Energiepaketen erhältlich, die sich an die Anforderungen der Kunden anpassen lassen. Sie basieren auf den energieeffizienten Lithium-Ionen-Batterielösungen von CESAB, die Kosteneinsparungen und eine Reduzierung der CO2-Emissionen ermöglichen.



CESAB

R300

Die CESAB R300 sind für das Heben schwerer Lasten in große Höhen ausgelegt und bieten dank ihrer hervorragenden Stabilität und der Transitional Lift Control ein schnelles und sanftes Heben und Senken. Die offene Fahrerkabine, das transparente Dach sowie die Konstruktion des Hubmasts wurden für hohe Leistung in der Höhe entwickelt und bieten eine hervorragende Sicht auf die Last. All diese Merkmale ermöglichen maximale Produktivität ohne Beeinträchtigung der Sicherheit für den Fahrer.

SPEZIFIKATIONEN

Tragfähigkeit: 1,4, 1,6, 1,8, 2,0, 2,5 t bei 600 mm Lastschwerpunkt

Maximale Hubhöhe: 13 m

Maximale Fahrgeschwindigkeit: 11 km/h

Maximale Batteriekapazität: 930 Ah

Verfügbare Optionen: *Li-ION*  





Die Kabine ist ergonomisch auf den Fahrer abgestimmt und bietet einen komfortablen Arbeitsplatz mit vielen intuitiven Funktionen. Das Display verfügt über einen gut lesbaren Farb-Touchscreen, der verschiedene interaktive und intuitive Optionen für eine höhere Produktivität bietet.



Der optionale luftgefederte Sitz bietet dem Fahrer während der gesamten Schicht hervorragenden Komfort und ermöglicht so maximale Produktivität.



Die beheizte Kabine bietet einen komfortablen Arbeitsplatz mit Rundumsicht für maximale Sicherheit und Produktivität.



Drei verschiedene intelligente Energiepakete basierend auf der energieeffizienten CESAB Lithium-Ionen-Lösung, passend für die Anwendung des Kunden.

● standard ○ option

Merkmale des Staplers

	Sicherheit	Robustheit	Leistung	Bedienbarkeit	R314	R318	R320	R325
Einstellbare Gabelbreite					●	●	●	●
Automatische Verzögerung	●				●	●	●	●
Automatische Feststellbremse					●	●	●	●
Auswahl an Fahrgestellbreiten					○	○	○	○
Durchsichtiger Mast/Überkopfschutz	●				●	●	●	●
Transparenter Überkopfschutz	●				○	○	○	○
Elektronisches Bremssystem	●				●	●	●	●
Elektronische regenerative Bremsen (Motor)	●				●	●	●	●
Transitional Lift Control (TLC)	●				●	●	●	●
Elektronische Bremsen für Stützarme	●				○	○	●	●
Geschlossene, beheizte Kabine					○	○	○	○
Modelle mit Hochleistungsakku					○	○	○	○
Hochleistungsmodelle					○	○	○	○
Optimierte Kurvenkontrolle (OTP)	●				●	●	●	●
Optimierte Reichweitensteuerung (OTP)	●				●	●	●	●
Optimierte Geschwindigkeitsregelung bei ausgefahrenem Mast (OTP)	●				●	●	●	●
Integrierter Seitenschub					●	●	●	●
Gabelspreizer					○	○	○	○
Kippgabeln	●				●	●	●	●
Arbeitsleuchten	●				○	○	○	○
Blaue oder rote LED-Warnleuchte	●				○	○	○	○

Bedienelemente und Instrumente

360°-Progressivlenkung	●				●	●	●	●
180°-Lenkung	●				○	○	○	○
Einstellbare Steuerkonsole					●	●	●	●
Automatisch 0-Neigung/Seitenverschiebung					○	○	○	○
Kamera-/Monitorsystem	●				○	○	○	○
Kriechgeschwindigkeitsfunktion	●				●	●	●	●
Warnung zur Motortemperatur	●				●	●	●	●
PC-Vorbereitungen inkl. Steckdose	●				○	○	○	○
Elektronische Temperaturwarnanzeige	●				○	○	○	○
Elektronische Höhenanzeige	●				○	○	○	○
Notabschaltung	●				●	●	●	●
Höhenvorwahl	●				○	○	○	○
Zugangskontrolle (PIN-Codes)	●				●	●	●	●
Anzeige der Ladeinformationen	●				○	○	○	○
Überlastungswarnsystem	●				○	○	○	○

● standard ○ option

Bedienelemente und Instrumente

Elektronische Steuerung mit Mini-Joystick					●	●	●	●
Multifunktionssteuerung					○	○	○	○
Großes Farb-Touchdisplay	●				●	●	●	●
Elektronische Lenkung	●				○	○	○	○
USB-Anschluss	●				●	●	●	●
Lenkungsrichtungsanzeiger	●				●	●	●	●
Gewichtsanzeige	●				○	○	○	○
Laser zur Bestimmung der Gabelposition	●				○	○	○	○

Bedienungsmerkmale

Verstellbarer Sitz	●				○	○	○	○
Verstellbarer Sitz mit Sicherheitsgurt	●				○	○	○	○
Verstellbares Lenkrad	●				○	○	○	○
Armlehne	●				○	○	○	○
Manuell verstellbarer Boden	●				○	○	○	○
Elektrisch verstellbarer Boden	●				○	○	○	○
Fahrererkennungssystem	●				○	○	○	○
An den Fahrer angepasste programmierbare Leistung	●				○	○	○	○
Sitzheizung	○				○	○	○	○
Niedriger Einstieg	●				○	○	○	○
Staufächer	●				○	○	○	○
Bluetooth-Lautsprecher	○				○	○	○	○

Wartungsmerkmale

Einfacher Zugang für Wartungsarbeiten	●				●	●	●	●
Fehlerdiagnoseeinrichtung	●				○	○	○	○
Historisches Fehlerprotokoll	●				○	○	○	○

Batteriemanagementfunktionen

Batteriewechsellvorrichtung	○				○	○	○	○
System zur Verhinderung der Batterieentladung	○				○	○	○	○
Batteriestatusanzeige	●				○	○	○	○
Lithium-Ionen-Akku	●				○	○	○	○

Spezielle Anwendungen

Kühlhausausführung	○				○	○	○	○
Drive-in-Regal-Version	○				○	○	○	○
EEx-Version (ATEX)	●				○	○	○	○

Klassenbeste Leistung in der Höhe

Die CESAB R300-Stapler bieten die höchsten Restkapazitäten ihrer Klasse und dies dank der hervorragenden Stabilität des Staplers bis zu 13 m. Die Reichweite ist entsprechend der Hubhöhe und dem Lastgewicht optimiert, wodurch die Geschwindigkeit beim Lastumschlag erhöht wird. Das Transitional Lift Control System (TLC) sorgt dafür, dass dank stoßfreiem Heben und Senken maximale Lastumschlaggeschwindigkeiten im Betrieb aufrechterhalten werden können.

Totalview-Konzept

Das klare Design von Mast und Gabelträger in Kombination mit dem transparenten Dach bietet dem Fahrer jederzeit eine hervorragende Sicht auf die Last, was die Produktivität und Sicherheit erhöht. Der optionale Gabel-Laser verbessert dies noch weiter, indem er dabei hilft, Paletten schneller und ohne Beschädigungen aufzunehmen. Die beheizte Kabine (Kühlhausversion) sorgt außerdem dafür, dass die Fenster frostfrei bleiben, was maximale Sichtbarkeit und Sicherheit gewährleistet.

Einzigartiges Fahrerlebnis

Der Fahrerraum ist ergonomisch auf den Bediener ausgerichtet. Die Kabine bietet intuitive und interaktive Funktionen, darunter ein gut lesbares Farb-Touchscreen-Display für verbesserte Leistung und Produktivität.

Intelligente Energiepakete

Die Stapler der CESAB R-Serie sind mit drei verschiedenen intelligenten Energiepaketen erhältlich, die sich an die Anforderungen der Kunden anpassen lassen. Sie basieren auf Toyotas eigenen energieeffizienten Lithium-Ionen-Batterielösungen, die Kosteneinsparungen und eine Reduzierung der CO2-Emissionen ermöglichen. Unsere Li-Ionen-Lösung kann für begrenzte Zeit in gekühlten Umgebungen und Kühlräumen eingesetzt werden. Für längere Arbeitszeiten unter 0 °C wird ein Batterieheizgerät empfohlen. Diese Lösung ermöglicht das Laden im Kühlraum und eine unbegrenzte Verweildauer im Kühlraum.

Zuverlässigkeit auf TPS-Basis

Wie alle CESAB-Stapler werden auch die R300-Reachstapler nach dem Toyota-Produktionssystem gebaut, das ein Höchstmaß an Qualität, Langlebigkeit und Zuverlässigkeit gewährleistet.



CESAB

R300 OUTDOOR

CESAB R300 OUTDOOR-Stapler sind auf absolute Vielseitigkeit ausgelegt. Dank ihrer robusten Räder und hohen Bodenfreiheit eignen sie sich sowohl für den Innen- als auch für den Außenbereich. Für den Komfort des Fahrers stehen verschiedene Wetterschutzoptionen zur Verfügung. Die 360°-Lenkung und die fortschrittliche Transitional Lift Control verbessern die reibungslose und produktive Materialhandhabung und erhöhen die Sicherheit. Typische Anwendungsbereiche sind das Stapeln von Blöcken auf Lagerplätzen, die Bedienung von Außenregalen und das Entladen von Curtainsider-Anhängern.

TECHNISCHE DATEN

Tragfähigkeit: 1,6 t bei 600 mm Lastschwerpunkt

Maximale Hubhöhe: 7,5 m

Maximale Fahrgeschwindigkeit: 12 km/h

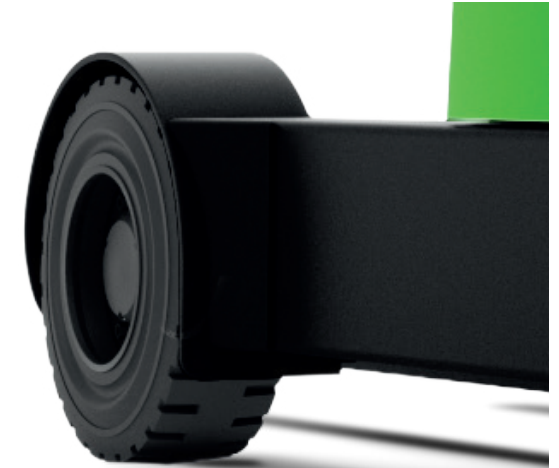
Maximale Batteriekapazität: 620 Ah

Verfügbare Optionen: *Li-ION* ❄️ ⚡️





Der CESAB R300 Outdoor bewältigt dank seiner weichen und elastischen Reifen, einem robusten Antriebsrad aus Redthane und einer Bodenfreiheit von 145 mm problemlos Steigungen und Übergänge.



Die Reifen des R300 Outdoor sind für die meisten Oberflächen im Innen- und Außenbereich geeignet, jedoch sind einige Einschränkungen bei Schnee und Eis zu beachten.



Die verstellbare Mini-Joystick-Konsole ermöglicht eine präzise Steuerung mit den Fingerspitzen.



Der Fahrerraum bietet viel Stauraum sowie einen speziellen Platz für einen PC mit Steckdose und USB-Anschluss.

● standard ○ option

Lkw-Merkmalet

	Sicherheit	Robustheit	Leistung	Bedienbarkeit	R316R
Einstellbare Gabelbreite				●	●
Automatische Verzögerung	●				●
Automatische Feststellbremse					●
Durchsichtiger Mast/Überkopfschutz					●
Transitional Lift Control (TLC)	●				●
Transparenter Überkopfschutz				○	
Elektronisches Bremssystem		●			●
Elektronische regenerative Bremsen (Motor)					●
Elektronische Geschwindigkeitsregelung					●
Elektronische Bremsen für Stützarme					●
Optimierte Kurvenkontrolle (OTP)					●
Optimierte Reichweitensteuerung (OTP)					●
Optimierte Geschwindigkeitskontrolle bei ausgefahrenem Mast (OTP)					●
Integrierter Seitenschub					●
Kippbare Gabeln					●
Arbeitsscheinwerfer					○
Blaue oder rote LED-Warnleuchte					○

Bedienelemente und Instrumente

	Sicherheit	Robustheit	Leistung	Bedienbarkeit	R316R
360°-Progressivlenkung					●
180°-Lenkung					○
Zugangskontrolle (PIN-Codes)					●
Einstellbare Steuerkonsole					●
Automatische 0-Neigung/Seitenverschiebung					○
Kamera-/Monitorsystem					○
Schleichgangfunktion					○
Warnung bei Motortemperatur					●
PC-Vorbereitungen inkl. Steckdose					●
Temperaturwarnung für elektronische Steuerung					●
Elektronische Höhenanzeige					○
Notabschaltung					●
Höhenvorwahl					○
Anzeige der Lastinformationen					○
Elektronische Steuerung über Mini-Joystick					●
Multifunktionssteuerung					○
Großes Farb-Touchdisplay					●
Elektronische Lenkung					●
Smart Access (elektronische Karte/Schlüsselanhänger)					○
Lenkungsrichtungsanzeige					●
Gewichtsanzeige					●
Laser zur Anzeige der Gabelposition					○
Überlastwarnsystem					○

● standard ○ option

Bedienerfunktionen

	Sicherheit	Robustheit	Leistung	Bedienbarkeit	R316R
Verstellbarer Sitz					●
Verstellbarer Sitz mit Sicherheitsgurt					○
Verstellbares Lenkrad					●
Armlehne					○
Manuell verstellbarer Boden					○
Elektrisch verstellbarer Boden					○
Fahrerererkennungssystem					●
An den Fahrer angepasste programmierbare Leistung					●
Beheizbarer Sitz					○
Niedrige Einstiegshöhe					●
Staufächer					●
Schreibtisch					○
USB-Anschluss					●
Bluetooth-Lautsprecher					○

Wartungsfunktionen

	Sicherheit	Robustheit	Leistung	Bedienbarkeit	R316R
Einfacher Zugang für Wartungsarbeiten					●
Fehlerdiagnosefunktion					●
Historisches Fehlerprotokoll					●

Batteriemanagementfunktionen

	Sicherheit	Robustheit	Leistung	Bedienbarkeit	R316R
Batteriewechsellvorrichtung					○
System zur Verhinderung der Batterieentladung					●
Batteriestatusanzeige					●
Seitlicher Batteriewechsel					○
Lithium-Ionen-Batterie					●

Spezielle Anwendungen

	Sicherheit	Robustheit	Leistung	Bedienbarkeit	R316R
EEx-Version (ATEX)					○
Wetterschutzlösungen					○

Transitional Lift Control (TLC)

Das patentierte und einzigartige Transitional Lift Control-System sorgt für ein absolut sanftes, stoßfreies Heben und Senken, selbst bei maximaler Geschwindigkeit.

Totalview-Konzept

Das klare Design von Mast und Gabelträger in Kombination mit dem transparenten Dach bietet dem Fahrer jederzeit eine hervorragende Sicht auf die Last, was die Produktivität und Sicherheit erhöht. Der optionale Gabel-Laser verbessert dies noch weiter, indem er dabei hilft, Paletten schneller und ohne Beschädigungen aufzunehmen.

Allwetter-Schutz

Eine Auswahl an Wetterschutzoptionen sorgt dafür, dass der CESAB R300 Outdoor unter allen Bedingungen eingesetzt werden kann: Überkopf- und mastseitige Fenster, zusätzliche Seitenfenster und eine vollständig geschlossene Kabine mit Tür und Gebläseheizung/Belüftung.

Einzigartiges Fahrerlebnis

Der Fahrerraum ist ergonomisch auf den Bediener ausgerichtet. Die Kabine bietet intuitive und interaktive Funktionen, darunter ein gut lesbares Farb-Touchscreen-Display für verbesserte Leistung und Produktivität.

Zuverlässigkeit dank TPS

Wie alle CESAB-Stapler werden auch die R300-Reachstapler nach dem Toyota-Produktionssystem gebaut, wodurch ein Höchstmaß an Qualität, Langlebigkeit und Zuverlässigkeit gewährleistet ist.

Cesab Material Handling in Europa

Gesamtabdeckung

Das Netzwerk von Cesab Material Handling erstreckt sich über mehr als 20 Länder in Europa und verfügt über ein großes Servicenetzwerk.

Immer vor Ort – mit globaler

Unterstützung Wo auch immer Sie sich in Europa befinden, dank unserer umfassenden lokalen Präsenz sind wir immer in Ihrer Nähe, bieten Ihnen jedoch die Stabilität und Unterstützung einer weltweiten Organisation.

Hergestellt in Europa

Über 95% der von uns verkauften Stapler werden in unseren eigenen europäischen Werken nach TPS-Qualitätsstandards hergestellt, und über 90% der verkauften Stapler sind elektrifiziert. Unsere Produkte sind in ganz Europa erhältlich und werden in Frankreich, Italien und in einer der ersten „CO2-freien“ Fabriken der EU in Schweden hergestellt.

Wir beschäftigen über 3000 Produktionsmitarbeiter in ganz Europa und arbeiten mit über 300 europäischen Lieferanten zusammen.

