

CESAB Elektro-Gegengewichtsstapler

Die CESAB B-Serie



CESAB B200II

24-VOLT-3-RAD-STAPLER



Kompaktes Design, ideal für Bereiche mit eingeschränkten Platzverhältnissen

1,0 - 1,5 T TRAGFÄHIGKEIT
FAHRGESCHWINDIGKEIT BIS ZU 12,5 KM/H
BATTERIEKAPAZITÄT BIS ZU 875 AH
S. 2-5

CESAB B3 B4

48-VOLT-3- UND 4-RAD-STAPLER



Vielseitige Allround-Stapler für leichte bis intensive Nutzung

1,5 - 2,0 T TRAGFÄHIGKEIT
FAHRGESCHWINDIGKEIT BIS ZU 20 KM/H
BATTERIEKAPAZITÄT BIS ZU 750 AH
S. 6-13

CESAB B3 B4 Lithium-ion

48-VOLT-3- UND 4-RAD-STAPLER



Stapler mit integrierter Lithium-Ionen-Batterie, Klassenführende Ergonomie für leichte bis intensive Einsätze

1,6 - 2,0 T TRAGFÄHIGKEIT
FAHRGESCHWINDIGKEIT BIS ZU 20 KM/H
BATTERIEKAPAZITÄT BIS ZU 420 AH
S. 14-17

CESAB B600II

80-VOLT-4-RAD-STAPLER



CESAB B6

80-VOLT-VIERRADSTAPLER



CESAB B800II

HIGH CAPACITY 80-VOLT-4-RAD-STAPLER



Robustes und langlebiges Design für härteste Umgebungen, sowohl im Innen- als auch im Außenbereich

2,0 - 3,5 T TRAGFÄHIGKEIT
FAHRGESCHWINDIGKEIT BIS ZU 20 KM/H
BATTERIEKAPAZITÄT BIS ZU 775 A
S. 18-21

Eine robuste Konstruktion für den sicheren und schnellen Transport schwerer Lasten oder mehrerer Paletten

3,5 – 5,0 TONNEN TRAGFÄHIGKEIT
FAHRGESCHWINDIGKEIT BIS ZU 20 KM/H
BATTERIEKAPAZITÄT BIS ZU 775 AH
S. 22-25

Starke, leistungsstarke Stapler, die in ihrer Klasse führend sind - perfekt für Schwerlastanwendungen

6,0 - 8,0 T TRAGFÄHIGKEIT FAHRGESCHWINDIGKEIT BIS ZU
20 KM/H
BATTERIEKAPAZITÄT BIS ZU 1240 AH
S. 26-29



CESAB

B200II

Die CESAB B200II-Modelle sind kompakte Dreirad-Stapler, die für einfache, unkomplizierte Anwendungen konzipiert sind. Diese Gabelstapler sind auf engstem Raum wendig und ideal für das Stapeln in schmalen Gängen. Diese kompakten, aber vielseitigen und fahrerfreundlichen Stapler sind in Fabriken, Lagern und Geschäften zu Hause – wo sie aufgrund ihrer Größe und Flexibilität für eine Vielzahl von Materialtransportanwendungen ideal geeignet sind.

SPEZIFIKATIONEN

Tragfähigkeit: 1,0, 1,25, 1,5 t bei 500 mm Lastschwerpunkt

Maximale Hubhöhe: 6,5 m

Maximale Fahrgeschwindigkeit: 12,5 km/h

Maximale Batteriekapazität: 875 Ah

Verfügbare Optionen:   

isd
intelligent stability design





Hervorragende Sicht durch das Hubgerüst mit niedrigem Armaturenbrett, einschließlich integriertem Display mit den wichtigsten Fahrinformationen und -Funktionen.



Trotz der Kompaktheit des Staplers genießt der Fahrer einen komfortablen Fahrerraum mit ausreichender Beinfreiheit und einfachem Zugang zu den Bedienelementen für einen effizienten Betrieb.



Kompakter 3-Rad-Stapler, leicht zu fahren in engen Bereichen und in engen Gängen stapeln.



Erhältlich mit intelligenten Energiepaketen, die auf den energieeffizienten Lithium-Ionen-Batterielösungen und Ladegeräten von CESAB basieren.

● standard ○ option

Lastaufnahme

	Sicherheit	Robustheit	Leistung	Betriebstabilität	B210II	B213II	B215II
Freisicht Hubgerüst (V)	●			●	●	●	
Duplex Vollfreihub (Doppelzylinder) 2-stufiges Hubgerüst (FW) - IMD				○	○	○	
Triplex Vollfreihub (Doppelzylinder) 3-stufiges Hubgerüst (FSW) - IMD				○	○	○	
Duplex Vollfreihub (Zentralzylinder) 2-stufiges Hubgerüst (FV)				○	○	○	
Triplex Vollfreihub (Zentralzylinder) 3-stufiges Hubgerüst (FSV)				○	○	○	
Ölgefüllter Hubzylinder		●			○	○	
Stoßfreie absenken der Gabelzinken			●		●	●	
Integrierter Seitenschieber				○	○	○	

Beleuchtung und Anzeigen

LED-Scheinwerfer	●			○	○	○	
LED-Kombileuchten vorne				○	○	○	
LED-Heckleuchten				○	○	○	
LED-Rück-/Doppelrücklicht				○	○	○	
Blaue LED-Warnleuchte (vorne/hinten)				○	○	○	
Blitzleuchten				○	○	○	
Akustisches Rückfahrsignal				○	○	○	

Karosserie

Niedrig - große Stufe (beidseitig) + großer Handgriff	●	●	●	●	●	●	
Vollhydraulische Servolenkung inkl. Lenkungssynchronisierung				●	●	●	
Digitale Multifunktionsanzeige (Radanzeige)	●			●	●	●	
Verstellbare Lenksäule				●	●	●	
Rückspiegel (rechte und linke Seite)	●			○	○	○	
Panorama-Rückspiegel	●			○	○	○	
Stoffsitz (Grammer MSG20)				○	○	○	
PVC-Sitz (Grammer MSG20)				●	●	●	
Vollständig einstellbarer ORS-Sitz	●			○	○	○	
Vollständig einstellbarer ORS-Stoffsitz	●	●	●	○	○	○	
Handschalthebel links				○	○	○	
Auto-Pedal-Layout				●	●	●	
D2-Pedal				○	○	○	
Hebel auf der Fahrerseite mit Richtungsschalter				●	●	●	
Am Sitz montierte hydraulische Minihebel inkl. Druckschalter für Gabelneigung				○	○	○	
Am Sitz montierte Multifunktionshebel inkl. Druckschalter für Gabelneigung				○	○	○	

● standard ○ option

Karosserie

Kunststoff Dachabdeckung	●			○	○	○	
Frontscheibe und Dach				○	○	○	
Kabine ohne Türen				○	○	○	
Kabine mit PVC- Seitenteile				○	○	○	
Mastneigungsanzeige				●	●	●	
Reduzierung der Höchstgeschwindigkeit und Beschleunigung mit angehobene Last				○	○	○	
Pin-Code-Eingabesystem			●	○	○	○	
Schock-Sensor	●	●		○	○	○	
A4-Ordner				○	○	○	
12-V-Stromversorgung (Zigarettenanzünder-Adapter)				○	○	○	

Sicherheitsmerkmale

CESAB ISD (Intelligentes Stabilitätsdesign)	●	●	●	●	●	●	
Fahreranwesenheitserkennungssystem (OPS)	●			●	●	●	
Not-Aus-Schalter	●			●	●	●	
Schleichfahrtfunktion (Schildkröte)	●			●	●	●	

Reifen

SE-Bereifung			●	●	●		
Nichtkredende SE-Bereifung			○	○	○		

Wartungsfunktionen

Robustes Außengehäuse und einfacher Zugang für die Wartungsarbeiten	●			●	●	●	
Wartungsstundenzähler	●			●	●	●	

Funktionen zur Batterieverwaltung

Batterieentnahme			●	●	●		
------------------	--	--	---	---	---	--	--

Besondere Anwendungen

Kühlhaus-Spezifikation (-25°C)	●	●		○	○	○	
Niedriges Fahrerschutzdach (1980 mm)			●	○	○	○	

Kompakt und leicht zu fahren

Der CESAB B200II ist ein elektrischer Gegengewichtsstapler mit einem äußerst kompakten Chassis in 3 Rad Ausführung, der für einfache, unkomplizierte Anwendungen konzipiert ist. Er lässt sich leicht auf engem Raum und in schmalen Gängen fahren.

Komfort für den Fahrer

Trotz der Kompaktheit des Staplers genießt der Fahrer eine bequeme Fahrposition dank des neu gestalteten, niedrigen Armaturenbretts, das nicht nur die Sicht nach vorne freigibt, sondern auch wichtige Fahrerinformationen für eine präzise Bedienung enthält.

Intelligente Energiepakete

Die CESAB B200II-Elektrostapler sind mit verschiedenen intelligenten Energiepaketen erhältlich, die den Anwendungsanforderungen jedes Kunden gerecht werden. Sie basieren auf CESAB's eigenen energieeffizienten Lithium-Ionen-Batterielösungen, die Kosteneinsparungen und eine Reduzierung der CO2-Emissionen ermöglichen.

ISD - Intelligentes Stabilitätsdesign

Alle CESAB B200II Elektrostapler sind standardmäßig mit dem einzigartigen Intelligent Stability Design (ISD) von CESAB ausgestattet. Es gewährleistet eine hervorragende Stabilität des Staplers, indem es den Fahrer und die Last beim Fahren, Wenden und Heben schützt. ISD ist eine fortschrittliche Technologie, die die Sicherheit erhöht und die Produktivität steigert.

IMD - Intelligentes Mastdesign

Alle CESAB B200II-Gabelstapler sind mit der einzigartigen Intelligent Mast Design-Technologie von CESAB erhältlich, die durch den Einsatz von zwei versetzten Freihubzylindern eine branchenführende Sicht bietet. Darüber hinaus sind alle Rohrleitungen, Schläuche und Kabel in den Hubgerüsten integriert.



CESAB

B3 - 3 RÄDER

Die Manövrierfähigkeit ist der Schlüssel zum Design des 3-Rad-Elektro-Gegengewichtsstaplers CESAB B3. Er bietet außergewöhnliche Wendigkeit und eine schmale Gangbreite, die einen reibungslosen Betrieb gewährleisten. Ob in engen Palettenregalen in Gebäuden oder bei der Bewältigung von Aufgaben auf dem Hof oder auf der Laderampe, der CESAB B3 bietet nahtlose Vielseitigkeit und bietet dem Fahrer maximalen Komfort. Der CESAB B3 ist in der Standardausführung mit einer herkömmlichen Bleibatterie (LAB) oder einer Lithium-Ionen-Batterie (LIB) erhältlich, was einen energieeffizienten Betrieb ermöglicht.

SPEZIFIKATIONEN

Tragfähigkeit: 1,5, 1,6, 1,8, 2,0 t bei 500 mm Lastschwerpunkt

Maximale Hubhöhe: 7,5 m

Maximale Fahrgeschwindigkeit: 16 km/h

Wahl der Energielösung: Blei-Säure (bis zu 750Ah), Lithium-Ionen (bis zu 630Ah)

Verfügbare Optionen:   

isd
intelligent stability design





Das Standardmodell kann mit einer Lithium-Ionen-Batterie ausgestattet werden. Der leicht zugängliche Batteriestecker an der Seite ermöglicht ein einfaches, schnelles und sicheres Aufladen.



LED-Frontkombileuchten verbessern die Sicherheit am Arbeitsplatz und ermöglichen ein effizientes Arbeiten in unbeleuchteten Bereichen und/oder bei Nacht.



Es sind verschiedene Pedalanordnungen erhältlich, um den Vorlieben der Fahrer gerecht zu werden. Doppelte Fahrpedale ermöglichen es dem Fahrer, die Fahrtrichtung mit den Füßen zu ändern.



Erhöhter Fahrerkomfort durch die neue neigbare und teleskopierbare Lenksäule, die den Platz für den Fahrer verbessert.

● standard ○ option

Lasthandhabung

	Sicherheit	Robustheit	Leistung	Betriebsfähigkeit	B3-15	B3-16	B3-16L	B3-18	B3-18L	B3-20
Freisicht Hubgerüst (V)	●				●	●	●	●	●	●
Duplex Vollfreihub (Doppelzylinder) 2-stufiges Hubgerüst (FW) - IMD					○	○	○	○	○	○
Triplex Vollfreihub (Doppelzylinder) 3-stufiges Hubgerüst (FSW) - IMD					○	○	○	○	○	○
Duplex Vollfreihub (Zentralzylinder) 2-stufiges Hubgerüst (FV)					○	○	○	○	○	○
Triplex Vollfreihub (Zentralzylinder) 3-stufiges Hubgerüst (FSV)					○	○	○	○	○	○
Ölgefüllter Hubzylinder		●			○	○	○	○	○	○
Stoßfreier absenken der Gabelzinken		●			●	●	●	●	●	●
Hydraulisch gedämpfte Gabeln					○	○	○	○	○	○
Hydraulikspeicher (volle Ladung)					○	○	○	○	○	○
Integrierter Seitenschieber					○	○	○	○	○	○
Zinkenverstellgerät					○	○	○	○	○	○
Hydraulik Schnellanschlüsse					○	○	○	○	○	○

Lichter und Anzeigen

	Sicherheit	Robustheit	Leistung	Betriebsfähigkeit	B3-15	B3-16	B3-16L	B3-18	B3-18L	B3-20
LED-Kombileuchten vorne	●	●			○	○	○	○	○	○
LED-Heckleuchten	●	●			○	○	○	○	○	○
LED-Scheinwerfer					○	○	○	○	○	○
LED-Rück-/Doppelarbeitslicht					○	○	○	○	○	○
Blaue LED-Warnleuchte hinten					○	○	○	○	○	○
Gelbe Kennleuchte (Blinken, Drehen)					○	○	○	○	○	○
Back-up-Summer					○	○	○	○	○	○
Hupentaste in der Armlehne				●	●	●	●	●	●	●

Karosserie

	Sicherheit	Robustheit	Leistung	Betriebsfähigkeit	B3-15	B3-16	B3-16L	B3-18	B3-18L	B3-20
Niedrige und große Stufe auf der linken Seite + großer Handgriff	●	●			●	●	●	●	●	●
Elektrische Servolenkung inkl. Synchronisierung der Lenkung					●	●	●	●	●	●
Digitale Multifunktionsanzeige mit Radanzeige					●	●	●	●	●	●
Multifunktions-Touchscreen-Display					○	○	○	○	○	○
Mastneigungsanzeige					○	○	○	○	○	○
Anzeige des Lastgewichts					●	●	●	●	●	●
Verstellbare, neigbare Lenksäule					●	●	●	●	●	●
Ölbad Lamellenbremsen					●	●	●	●	●	●
Rückspiegel, linke und rechte Seite					○	○	○	○	○	○
Flach-/Panorama-Innenrückspiegel					○	○	○	○	○	○
Am Sitz montierte hydraulische Minihebel inkl. Druckschalter für Gabelneigung					●	●	●	●	●	●
Am Sitz montierte hydraulische Minihebel inkl. Druckschalter für Gabelneigung					○	○	○	○	○	○
Am Sitz montierter Multifunktions-Joystick inkl. Druckschalter für Gabelneigung					○	○	○	○	○	○
Pedalanordnung mit breitem Bremspedal					●	●	●	●	●	●
D2-Pedal					○	○	○	○	○	○
Verstellbare Teleskop-Lenksäule					●	●	●	●	●	●
Vollständige entkoppelte Fahrerkabine	●	●			●	●	●	●	●	●

● standard ○ option

Karosserie

	Sicherheit	Robustheit	Leistung	Betriebsfähigkeit	B3-15	B3-16	B3-16L	B3-18	B3-18L	B3-20
Batterieklappenöffnungssensor	●				○	○	○	○	○	○
Doppeltes Beschleunigungspedal					○	○	○	○	○	○
ORS-Sitz (Operator Restrain System)					●	●	●	●	●	●
Vollständig einstellbarer ORS-Stoffsitz					○	○	○	○	○	○
Schock-Sensor					○	○	○	○	○	○
Höhenvorwahl					○	○	○	○	○	○
Pin-Code-Eingabesystem					○	○	○	○	○	○
Automatische Feststellbremse					●	●	●	●	●	●
Heizung					○	○	○	○	○	○
Neigezylinderschutz					○	○	○	○	○	○
Stahlkabine	●				○	○	○	○	○	○
Kabine ohne Türen					○	○	○	○	○	○
Kabine mit PVC- Seitenteile					○	○	○	○	○	○
Frontscheibe mit Scheibenwischer und Dach					○	○	○	○	○	○
Body Guard					○	○	○	○	○	○
Haltegriff hinten mit Hupenknopf					○	○	○	○	○	○

Sicherheitsmerkmale

	Sicherheit	Robustheit	Leistung	Betriebsfähigkeit	B3-15	B3-16	B3-16L	B3-18	B3-18L	B3-20
CESAB ISD (Intelligentes Stabilitätsdesign)	●	●			●	●	●	●	●	●
Fahreranwesenheitssensor (OPS)					●	●	●	●	●	●
Reduzierung der Höchstgeschwindigkeit und Beschleunigung mit angehobene Last					○	○	○	○	○	○
Not-Aus-Taste in der Armlehne					●	●	●	●	●	●

Wartungs- und Verwaltungsfunktionen

	Sicherheit	Robustheit	Leistung	Betriebsfähigkeit	B3-15	B3-16	B3-16L	B3-18	B3-18L	B3-20
Robustes Außengehäuse und einfacher Zugang für die Wartung		●			●	●	●	●	●	●

Funktionen zur Batterieverwaltung

	Sicherheit	Robustheit	Leistung	Betriebsfähigkeit	B3-15	B3-16	B3-16L	B3-18	B3-18L	B3-20
Seitliche Batterieentnahme mit offenem Bodenrahmen					●	●	●	●	●	●

Besondere Anwendungen

	Sicherheit	Robustheit	Leistung	Betriebsfähigkeit	B3-15	B3-16	B3-16L	B3-18	B3-18L	B3-20
Kühlhausausführung (TYP 30S)					○	○	○	○	○	○
Rostfreies Modell					○	○	○	○	○	○
Fischerei Ausführung					○	○	○	○	○	○
Drive In Fahrerschutzdach					○	○	○	○	○	○
Hohes Fahrerschutzdach					○	○	○	○	○	○
Niedriges Fahrerschutzdach					○	○	○	○	○	○

Unvergleichliche Leistung

Der StaminaTune von CESAB ermöglicht eine Reduzierung des Energieverbrauchs und eine Leistungssteigerung dank der Kombination aus einem IPM-Synchronmotor (Permanentmagnet im Inneren) für die Traktion und unseren fortschrittlichen Steuerungen. Darüber hinaus sorgt der optionale Hochleistungsmotor zum Heben für zusätzliche Produktivität und Energieeffizienz.

Komfort für den Fahrer

Der Komfort des Fahrers ist der Schlüssel zur Maximierung der Produktivität. Der CESAB B3 verfügt über eine vollständig entkoppelte Fahrerkabine, die Vibrationen reduziert. Der Fahrer genießt eine bequeme Fahrposition mit mehr Bein- und Fußfreiheit, ein schlankes Lenkrad und einen optionalen intuitiven Touchscreen, welches wichtige Informationen auf einen Blick liefert. Außerdem bietet das Design eine freie Sicht durch das Dach und dem Hubgerüst.

Energie-Effizienz

Die CESAB B3-Elektrostapler bieten verschiedene Energiepakete (Blei-Säure-, Lithium-Ionen- und Brennstoffzellenbatterien) für unterschiedliche Einsatzanforderungen. Die Lithium-Ionen-Batterien von CESAB bieten eine außergewöhnliche Batterielebensdauer und eine schnelle Aufladung, wodurch ein Batteriewechsel im Mehrschichtbetrieb überflüssig wird. Die Hochleistungsversion ist die energieeffizienteste und reduziert den Energieverbrauch um bis zu 18 % (im Vergleich zum Vorgängermodell).

ISD - Intelligentes Stabilitätsdesign

Alle CESAB B3-Elektrostapler sind standardmäßig mit dem einzigartigen Intelligent Stability Design (ISD) von CESAB ausgestattet. Es gewährleistet eine hervorragende Stabilität des Staplers, indem es den Fahrer und die Last beim Fahren, Wenden und Heben schützt. ISD ist eine fortschrittliche Technologie, die die Sicherheit erhöht und die Produktivität steigert.

IMD - Intelligentes Mastdesign

Alle CESAB B3-Elektrostapler sind mit der einzigartigen Intelligent Mast Design-Technologie von CESAB erhältlich, die durch den Einsatz von zwei versetzten Freihubzylindern eine branchenführende Sicht bietet. Darüber hinaus sind alle Rohrleitungen, Schläuche und Kabel in den Hubgerüsten integriert.



CESAB

B4 - 4 RÄDER

Stabilität und Vielseitigkeit sind der Schlüssel zum Design des CESAB B4 4-Rad-Elektro-Gegengewichtsstaplers. Er bietet hohe Leistung mit schneller Beschleunigung und Hub- und Senkgeschwindigkeiten, ideal auf unebenen Böden, sowohl in Innenräumen als auch im Freien. Der CESAB B4 bietet dem Fahrer ein hohes Maß an Komfort und eine Auswahl an energieeffizienten Stromversorgungslösungen (herkömmliche Blei-Säure-Batterie (LAB) oder Lithium-Ionen-Batterie (LIB) für niedrigen Verbrauch und maximale Produktivität.

SPEZIFIKATIONEN

Tragfähigkeit: 1,6, 1,8, 2,0 t bei 500 mm Lastschwerpunkt

Maximale Hubhöhe: 7,5 m

Maximale Fahrgeschwindigkeit: 20 km/h

Wahl der Energielösung: Blei-Säure (bis zu 750Ah), Lithium-Ionen (bis zu 630Ah)

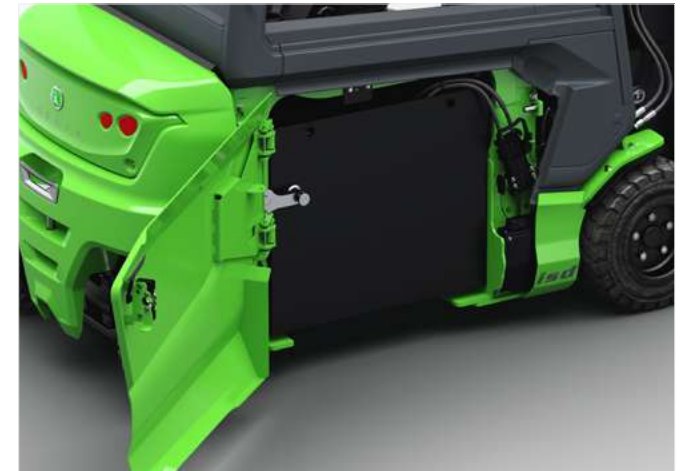
Verfügbare Optionen:   

isd
intelligent stability design





Die Anzeige- und Hebeloptionen wurden mit Blick auf den Bediener entwickelt, um optimalen Komfort und Produktivität zu gewährleisten. Das Farb-Touchscreen-Display ist sowohl intuitiv als auch interaktiv und zeigt die wichtigsten Parameter und Bedienelemente an.



Das Standardmodell CESAB B4 mit Blei-Säure-Batterie verfügt über ein offenes Chassis, das einen einfachen und schnellen seitlichen Batteriewechsel/Ladevorgang ermöglicht.



Eine geschlossene Kabine (Option) bietet Komfort bei der Arbeit unter jeder Witterungseinflüsse oder niedrigen Temperaturen.



Freie Sicht auf die Gabelspitzen durch alle Hubgerüste, transparentes Glasdach (optional) ermöglicht sichere und effiziente Umschlagarbeiten und erhöht den Komfort und die Produktivität des Fahrers.

● standard ◦ option

Lasthandhabung

	Sicherheit	Robustheit	Leistung	Betriebsfähigkeit	B4-16	B4-16L	B4-18L	B4-20	B4-20L
Freisicht Hubgerüst (V)	●			●	●	●	●	●	●
Duplex Vollfreihub (Doppelzylinder) 2-stufiges Hubgerüst (FW) - IMD				◦	◦	◦	◦	◦	◦
Triplex Vollfreihub (Doppelzylinder) 3-stufiges Hubgerüst (FSW) - IMD				◦	◦	◦	◦	◦	◦
Duplex Vollfreihub (Zentralzylinder) 2-stufiges Hubgerüst (FV)				◦	◦	◦	◦	◦	◦
Triplex Vollfreihub (Zentralzylinder) 3-stufiges Hubgerüst (FSV)				◦	◦	◦	◦	◦	◦
Ölgefüllter Hubzylinder	●			◦	◦	◦	◦	◦	◦
Stoßfreier absenken der Gabelzinken	●	●	●	●	●	●	●	●	●
Hydraulisch gedämpfte Gabeln				◦	◦	◦	◦	◦	◦
Hydraulikspeicher (volle Ladung)				◦	◦	◦	◦	◦	◦
Integrierter Seitenschieber				◦	◦	◦	◦	◦	◦
Zinkenverstellgerät				◦	◦	◦	◦	◦	◦
Hydraulik Schnellanschlüsse				◦	◦	◦	◦	◦	◦

Lichter und Anzeigen

	Sicherheit	Robustheit	Leistung	Betriebsfähigkeit	B4-16	B4-16L	B4-18L	B4-20	B4-20L
LED-Kombileuchten vorne	●	●		◦	◦	◦	◦	◦	◦
LED-Heckleuchten				◦	◦	◦	◦	◦	◦
LED-Scheinwerfer				◦	◦	◦	◦	◦	◦
LED-Rück-/Doppelarbeitslicht				◦	◦	◦	◦	◦	◦
Blaue LED-Warnleuchte hinten				◦	◦	◦	◦	◦	◦
Gelbe Kennleuchte (Blinken, Drehen)				◦	◦	◦	◦	◦	◦
Back-up-Summer				◦	◦	◦	◦	◦	◦
Hupentaste in der Armlehne	●	●	●	●	●	●	●	●	●

Karosserie

	Sicherheit	Robustheit	Leistung	Betriebsfähigkeit	B4-16	B4-16L	B4-18L	B4-20	B4-20L
Niedrige und große Stufe auf der linken Seite + großer Handgriff	●	●	●	●	●	●	●	●	●
Hydraulische Lenkung				◦	◦	◦	◦	◦	◦
Digitale Multifunktionsanzeige mit Radanzeige				◦	◦	◦	◦	◦	◦
Multifunktions-Touchscreen-Display				◦	◦	◦	◦	◦	◦
Mastneigungsanzeige				◦	◦	◦	◦	◦	◦
Anzeige des Lastgewichts				◦	◦	◦	◦	◦	◦
Verstellbare, neigbare Lenksäule mit Memory-Funktion				◦	◦	◦	◦	◦	◦
Ölbad Lamellenbremsen	●	●	●	●	●	●	●	●	●
Rückspiegel, linke und rechte Seite				◦	◦	◦	◦	◦	◦
Flach-/Panorama-Innenrückspiegel				◦	◦	◦	◦	◦	◦
Am Sitz montierte hydraulische Minihebel inkl. Druckschalter für Gabelneigung				◦	◦	◦	◦	◦	◦
Am Sitz montierte Multifunktionshebel inkl. Druckschalter für Gabelneigung				◦	◦	◦	◦	◦	◦
Am Sitz montierter Multifunktions-Joystick inkl. Druckschalter für Gabelneigung				◦	◦	◦	◦	◦	◦
Pedalanordnung mit breitem Bremspedal				◦	◦	◦	◦	◦	◦
D2-Pedal				◦	◦	◦	◦	◦	◦
Verstellbare Teleskop-Lenksäule				◦	◦	◦	◦	◦	◦
Vollständige entkoppelte Fahrerkabine	●	●	●	●	●	●	●	●	●
Sensor zum Öffnen der Batterieklappe				◦	◦	◦	◦	◦	◦
Doppeltes Beschleunigungspedal				◦	◦	◦	◦	◦	◦
ORS-Sitz (Operator Restrain System)				◦	◦	◦	◦	◦	◦
Vollständig einstellbarer ORS-Sitz aus Stoff				◦	◦	◦	◦	◦	◦
Schock-Sensor				◦	◦	◦	◦	◦	◦
Höhenvorwahl				◦	◦	◦	◦	◦	◦
Pin-Code-Eingabesystem / Chipkartenleser				◦	◦	◦	◦	◦	◦
Automatische Parkbremse	●	●	●	●	●	●	●	●	●

● standard ◦ option

Karosserie

	Sicherheit	Robustheit	Leistung	Betriebsfähigkeit	B4-16	B4-16L	B4-18L	B4-20	B4-20L
Heizung				◦	◦	◦	◦	◦	◦
Neigezylinderschutz				◦	◦	◦	◦	◦	◦
Stahlkabine				◦	◦	◦	◦	◦	◦
Kabine ohne Türen				◦	◦	◦	◦	◦	◦
Kabine mit PVC-Seitenteile				◦	◦	◦	◦	◦	◦
Frontscheibe mit Scheibenwischer und Dach				◦	◦	◦	◦	◦	◦
Body Guard				◦	◦	◦	◦	◦	◦
Hinterer Haltegriff mit Hupentaste				◦	◦	◦	◦	◦	◦

Sicherheitsmerkmale

	Sicherheit	Robustheit	Leistung	Betriebsfähigkeit	B4-16	B4-16L	B4-18L	B4-20	B4-20L
CESAB ISD (Intelligentes Stabilitätsdesign)	●	●	●	●	●	●	●	●	●
System zur Erfassung der Anwesenheit des Bedieners (OPS)				◦	◦	◦	◦	◦	◦
Reduzierung der Höchstgeschwindigkeit und Beschleunigung mit angehobener Last				◦	◦	◦	◦	◦	◦
Not-Aus-Taste in der Armlehne	●	●	●	●	●	●	●	●	●

Wartungs- und Verwaltungsfunktionen

	Sicherheit	Robustheit	Leistung	Betriebsfähigkeit	B4-16	B4-16L	B4-18L	B4-20	B4-20L
Robustes Außengehäuse und einfacher Zugang für die Wartung				◦	◦	◦	◦	◦	◦

Funktionen zur Batterieverwaltung

	Sicherheit	Robustheit	Leistung	Betriebsfähigkeit	B4-16	B4-16L	B4-18L	B4-20	B4-20L
Seitlicher Batterieauszug mit offenem Untergestell				◦	◦	◦	◦	◦	◦

Besondere Anwendungen

	Sicherheit	Robustheit	Leistung	Betriebsfähigkeit	B4-16	B4-16L	B4-18L	B4-20	B4-20L
Kühlhausausführung (TYP 30S)				◦	◦	◦	◦	◦	◦
Rostfreie Ausführung				◦	◦	◦	◦	◦	◦
Fischerei Ausführung				◦	◦	◦	◦	◦	◦
Drive In Fahrerschutzdach				◦	◦	◦	◦	◦	◦
Hohes Fahrerschutzdach				◦	◦	◦	◦	◦	◦
Niedriges Fahrerschutzdach				◦	◦	◦	◦	◦	◦

Unvergleichliche Leistung

Der StaminaTune von CESAB ermöglicht dank der Kombination aus IPM-Synchronmotor (Interior Permanent Magnet) für die Traktion und unseren fortschrittlichen Steuerungen eine Senkung des Energieverbrauchs und eine Steigerung der Leistung. Darüber hinaus ermöglicht der optionale Hochleistungsmotor für das Heben eine zusätzliche Produktivität und eine zusätzliche Energieeffizienz.

Komfort für den Fahrer

Der Komfort des Fahrers ist der Schlüssel zur Maximierung der Produktivität. Der CESAB B4 verfügt über eine vollständig entkoppelte Fahrerkabine, die Vibrationen reduziert. Der Fahrer genießt eine bequeme Fahrposition mit mehr Bein- und Fußfreiheit, ein schlankes Lenkrad und einen optionalen intuitiven Touchscreen, der wichtige Informationen auf einen Blick liefert. Außerdem bietet das Design eine freie Sicht durch das Dach und den Mast.

Energie-Effizienz

Die CESAB B4-Elektrostapler bieten verschiedene Energiepakete (Blei-Säure-, Lithium-Ionen- und Brennstoffzellenbatterien) für unterschiedliche Einsatzanforderungen. Die Lithium-Ionen-Batterien von CESAB bieten eine außergewöhnliche Batterielebensdauer und eine schnelle Aufladung, wodurch ein Batteriewechsel im Mehrschichtbetrieb überflüssig wird. Die Hochleistungsversion ist die energieeffizienteste und reduziert den Energieverbrauch um bis zu 18 % (im Vergleich zum Vorgängermodell).

ISD - Intelligentes Stabilitätsdesign

Alle CESAB B4-Elektrostapler sind standardmäßig mit dem einzigartigen Intelligent Stability Design (ISD) von CESAB ausgestattet. Es gewährleistet eine hervorragende Stabilität des Staplers, indem es den Fahrer und die Last beim Fahren, Wenden und Heben schützt. ISD ist eine fortschrittliche Technologie, die die Sicherheit erhöht und die Produktivität steigert.

IMD - Intelligentes Mastdesign

Alle CESAB B4-Elektrostapler sind mit der einzigartigen Intelligent Mast Design-Technologie von CESAB erhältlich, die durch den Einsatz von zwei versetzten Freihubzylindern ein branchenführendes Maß an Sichtbarkeit bietet. Außerdem sind alle Rohrleitungen, Schläuche und Kabel in den Hubgerüsten integriert.



CESAB

B3 - B4 *Li-ION*

Die innovativen CESAB B3 B4 Li-Ion mit integrierter Lithium-Ionen-Batterie sind sowohl als 3-Rad- (1,6 t und 2 t) als auch als 4-Rad-Fahrzeuge (2 t) erhältlich und bieten eine herausragende Energieeffizienz für den Innen- und Außeneinsatz. Das Gesamtdesign und die verbesserte Fahrerkabine bieten klassenführenden Komfort und Ergonomie sowie ein hohes Maß an Produktivität. Die CESAB eigene Lithium-Ionen Technologie ermöglicht einen niedrigen Energieverbrauch und minimiert die Ausfallzeiten für einen reibungslosen und kosteneffizienten Betrieb.

SPEZIFIKATIONEN

Tragfähigkeit: 1.6, 2,0 t bei 500 mm Lastschwerpunkt

Maximale Hubhöhe: 7,5 m

Maximale Fahrgeschwindigkeit: 20 km/h

Eigene Lithium-Ionen-Batterien verfügbar: 300 und 420Ah

Verfügbare Optionen:   

isd
intelligent stability design





StaminaTune von CESAB mit dem IPM-Motor (Innenraum-Permanentmagnet) in Kombination mit unseren fortschrittlichen Steuerungen bietet eine verbesserte Leistung bei gleichzeitiger Minimierung des Energieverbrauchs.



Die Wartung ist problemlos, da die wichtigsten Komponenten leicht zugänglich sind, was zu geringeren Wartungskosten und minimalen Ausfallzeiten führt.



Dank des zusätzlichen Fuß- und Beinraums, der schlanken Lenksäule und der verstellbaren Sitzposition können Fahrer unterschiedlicher Größe bequem Platz nehmen.



Der Lithium-Ionen-Anschluss ist leicht zugänglich an der Rückseite des Staplers in das Gegengewicht integriert, was ein schnelles Aufladen bei jeder Gelegenheit ermöglicht und die Betriebszeit maximiert.

● standard ○ option

Lasthandhabung

	Sicherheit	Robustheit	Leistung	Betriebsfähigkeit	B3-16-Li	B3-20-Li	B4-20L-Li
Freisicht Hubgerüst (V)	●			●	●	●	●
Duplex Vollfreihub (Doppelzylinder) 2-stufiges Hubgerüst (FW) - IMD				○	○	○	
Triplex Vollfreihub (Doppelzylinder) 3-stufiges Hubgerüst (FSW) - IMD				○	○	○	
Duplex Vollfreihub (Zentralzylinder) 2-stufiges Hubgerüst (FV)				○	○	○	
Triplex Vollfreihub (Zentralzylinder) 3-stufiges Hubgerüst (FSV)				○	○	○	
Vollständig ölgefüllter Hubzylinder		●		○	○	○	
Stoßfreies Absenken der Gabelzinken		●	●	●	●	●	●
Hydraulisch gedämpfte Gabeln				○	○	○	
Hydraulikspeicher (volle Ladung)				○	○	○	
Integrierter Seitenschieber				○	○	○	
Zinkenverstellgerät				○	○	○	
Hydraulik Schnellanschlüsse				○	○	○	

Beleuchtung und Anzeigen

LED-Kombileuchten vorne	●	●		○	○	○	
LED-Heckleuchten	●	●		○	○	○	
LED-Scheinwerfer				○	○	○	
LED-Rück-/Doppelarbeitslicht				○	○	○	
Blaue LED-Warnleuchte hinten				○	○	○	
Gelbe Kennleuchte (Blinken, Drehen)				○	○	○	
Back-up-Summer				○	○	○	
Hupentaste in der Armlehne				●	●	●	

Karosserie

Niedrige und große Stufe auf der linken Seite + großer Handgriff	●	●	●	●	●	●	●
Elektrische Servolenkung inkl. Synchronisierung der Lenkung			●	●	●	●	●
Hydraulisches Lenkrad				○	○	○	○
Digitale Multifunktionsanzeige mit Radanzeige		●	●	●	●	●	●
Multifunktions-Touchscreen-Display				○	○	○	○
Mastneigungsanzeige				○	○	○	○
Anzeige des Lastgewichts				○	○	○	○
Verstellbare, neigbare Lenksäule		●		●	●	●	●
Ölbad Lamellenbremse				○	○	○	○
Rückspiegel, linke und rechte Seite				○	○	○	○
Flach-/Panorama-Innenrückspiegel				○	○	○	○
Am Sitz montierte hydraulische Minihebel inkl. Druckschalter für Gabelneigung			●	●	●	●	●
Am Sitz montierte hydraulische Minihebel inkl. Druckschalter für Gabelneigung				○	○	○	○
Am Sitz montierter Multifunktions-Joystick inkl. Druckschalter für Gabelneigung				○	○	○	○
Pedalanordnung mit breitem Bremspedal				●	●	●	●
D2-Pedal				○	○	○	○
Verstellbare Teleskop-Lenksäule				○	○	○	○
Vollständige entkoppelte Fahrerkabine		●	●	●	●	●	●
Doppeltes Beschleunigungspedal				○	○	○	○
ORS-Sitz (Operator Restrain System)			●	●	●	●	●
Vollständig einstellbarer ORS-Sitz aus Stoff				○	○	○	○
Schock-Sensor				○	○	○	○
Höhenvorwahl				○	○	○	○
Pin-Code-Eingabesystem				○	○	○	○
Automatische Parkbremse				○	○	○	○
Heizgerät		●		○	○	○	○

● standard ○ option

Karosserie

Neigezylinder		●		○	○	○	○
Stahlkabine				○	○	○	○
Kabine ohne Türen				○	○	○	○
Segeltuch-Kabine				○	○	○	○
Frontscheibe mit Scheibenwischer und Dach				○	○	○	○
Leibwächter				○	○	○	○
Hinterer Haltegriff mit Hupentaste				○	○	○	○

Sicherheitsmerkmale

CESAB ISD (Intelligentes Stabilitätsdesign)	●	●	●	○	○	○	○
System zur Erfassung der Anwesenheit des Bedieners (OPS)				○	○	○	○
Reduzierung der Höchstgeschwindigkeit und Beschleunigung mit angehobener Last				○	○	○	○
Not-Aus-Taste in der Armlehne				●	●	●	●

Wartungs- und Verwaltungsfunktionen

Robustes Außengehäuse und einfacher Zugang für die Wartung		●				●	●
--	--	---	--	--	--	---	---

Funktionen zur Batterieverwaltung

Einfacher Zugang zum Ladestecker am Gegengewicht			●			●	●
--	--	--	---	--	--	---	---

Besondere Anwendungen

Kühlhausausführung (TYP 30S)		●	●		○	○	○
Rostfreie Ausführung					○	○	○
Fischerei Ausführung					○	○	○
Drive In Fahrerschutzdach			●		○	○	○
Hohes Fahrerschutzdach					○	○	○
Niedriges Fahrerschutzdach					○	○	○

Entwickelt für Li-Ion

Die CESAB-Ingenieure haben eine enorme Arbeit geleistet, um die Lithium-Ionen-Batterie und andere Funktionen in das Design des Staplers zu integrieren um die tägliche Arbeit der Bediener noch ergonomischer zu gestalten. Dieses einzigartige Design schafft mehr Platz für Beine und Füße

Unvergleichliche Leistung

Der StaminaTune von CESAB ermöglicht dank der Kombination aus IPM-Synchronmotor (Interior Permanent Magnet) für den Fahrbetrieb und unseren fortschrittlichen Steuerungen eine Senkung des Energieverbrauchs und eine Leistungssteigerung. Darüber hinaus ermöglicht der optionale Hochleistungsmotor für das Heben eine zusätzliche Produktivität und eine zusätzliche Energieeffizienz.

Lithium-Ionen-Energie

Unsere CESAB B3 B4 Li-Ion-Modelle mit integrierten Lithium-Ionen-Batterien bieten eine sehr kurze Ladezeit und eignen sich für Anwendungen mit hohem Energiebedarf oder 2-Schicht-Betrieb ohne Batterieladung. Der Lithium-Ionen-Anschluss ist leicht zugänglich an der Rückseite des Staplers im Gegengewicht integriert und ermöglicht ein schnelles und einfaches Aufladen bei Gelegenheit.

ISD - Intelligentes Stabilitätsdesign

Alle CESAB B3 B4 Li-Ion-Elektrostapler sind standardmäßig mit dem einzigartigen Intelligent Stability Design (ISD) von CESAB ausgestattet. Es gewährleistet eine hervorragende Stabilität des Staplers, indem es den Fahrer und die Last beim Fahren, Wenden und Heben schützt. ISD ist eine fortschrittliche Technologie, die die Sicherheit erhöht und die Produktivität steigert.

IMD - Intelligentes Mastdesign

Alle CESAB B3 B4 Li-Ion Elektrostapler sind mit der einzigartigen Intelligent Mast Design Technologie von CESAB erhältlich, die durch den Einsatz von zwei versetzten Freihubzylindern ein branchenführendes Maß an Sichtbarkeit bietet. Außerdem sind alle Rohrleitungen, Schläuche und Kabel in den Hubgerüsten integriert.



CESAB

B600II

Der CESAB B600 ist auf Stärke und Haltbarkeit ausgelegt. Er wurde entwickelt, um den härtesten Bedingungen im Innen- und Außenbereich standzuhalten. Er liefert hervorragende Leistung bei null Emissionen. Mit dem CESAB B600 wird der Materialumschlag sicherer, leiser, komfortabler und kostengünstiger. Diese Baureihe umfasst kompakte Stapler, die sich ideal zum Manövrieren in engen Bereichen eignen, aber auch Modelle mit längerem Radstand, die sich ideal für den Transport größerer Lasten eignen. Die Tragfähigkeit reicht von 2,0 bis zu 3,5 Tonnen.

SPEZIFIKATIONEN

Tragfähigkeit: 2,0, 2,5, 3,0, 3,5 t bei 500 mm Lastschwerpunkt
2,5 & 3t @ 600 mm Lastschwerpunkt

Maximale Hubhöhe: 6,5 m

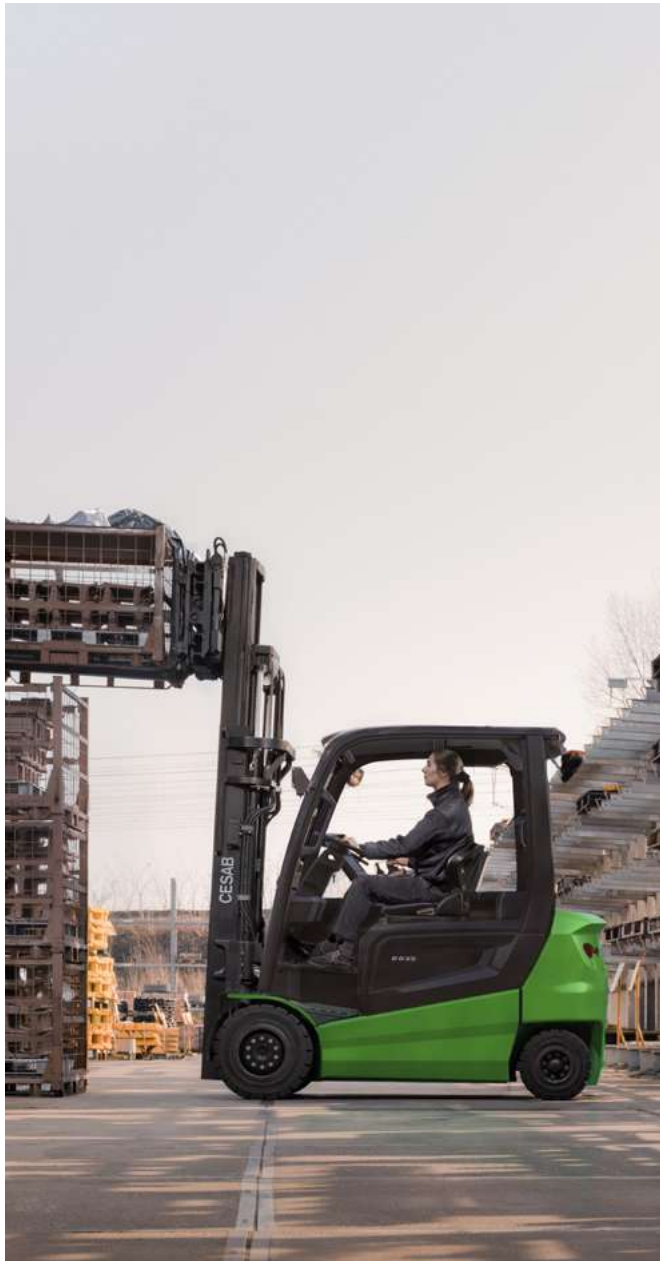
Maximale Fahrgeschwindigkeit: 20 km/h

Maximale Batteriekapazität: 775 Ah

Verfügbare Optionen:   

isd
intelligent stability design





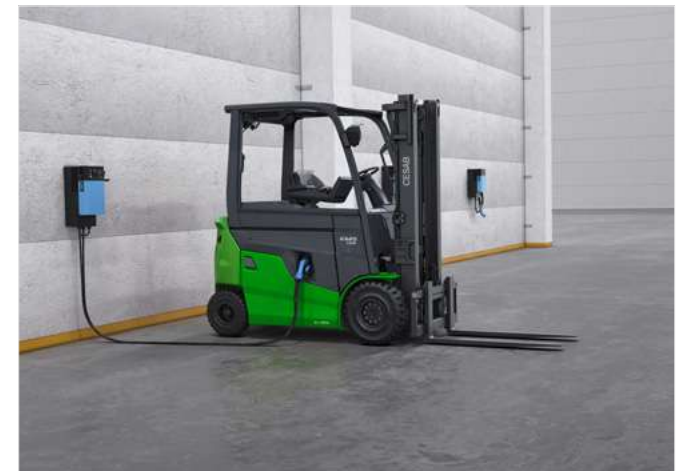
Ergonomisch gestaltete Fahrerkabine mit neuer Armlehne und Handballenauflage für optimalen Fahrerkomfort.



Ein großes Farb-Touchscreen-Display liefert wichtige Informationen und trägt zur Produktivität des Fahrers bei.



Der vollständig entkoppelte Fahrerraum isoliert den Fahrer von Vibrationen und Lärm für mehr Komfort und Produktivität.



Die neuesten intelligenten Energiepakete von CESAB, die auf einer Reihe von Lithium-Ionen-Batterien und Ladegeräten basieren, ermöglichen Kosten- und Energieeinsparungen.

● standard ◦ option

Lasthandhabung

	Sicherheit	Robustheit	Leistung	Betriebsfähigkeit	B620II	B625II	B625HLII	B630II	B630LII	B630HLII	B635II
Freisicht Hubgerüst (V)	●			●	●	●	●	●	●	●	●
Duplex Vollfreihub (Doppelzylinder) 2-stufiges Hubgerüst (FW) - IMD				●	●	●	●	●	●	●	●
Triplex Vollfreihub (Doppelzylinder) 3-stufiges Hubgerüst (FSW) - IMD				●	●	●	●	●	●	●	●
Duplex Vollfreihub (Zentralzylinder) 2-stufiges Hubgerüst (FV)				●	●	●	●	●	●	●	●
Duplex Vollfreihub (Zentralzylinder) 3-Stufen-Mast (FSV)				●	●	●	●	●	●	●	●
Vollständig ölgefüllter Hubzylinder		●		●	●	●	●	●	●	●	●
Stoßfreies Absenken der Gabelzinken		●	●	●	●	●	●	●	●	●	●
Neigezylinder Schutz		●		●	●	●	●	●	●	●	●
Hydraulisch gedämpfte Gabeln				●	●	●	●	●	●	●	●
Hydraulischer Akkumulator (volle Ladung) inkl. stoßfreiem absenken der Gabelzinken	●			●	●	●	●	●	●	●	●
Integrierter Seitenschieber				●	●	●	●	●	●	●	●
Vorgehängter Seitenschieber				●	●	●	●	●	●	●	●
Zinkenverstellgerät				●	●	●	●	●	●	●	●
Hydraulik Schnellanschlüsse				●	●	●	●	●	●	●	●
Lift-Performance Heben				●	●	●	●	●	●	●	●
Full-Performance Heben & Fahren				●	●	●	●	●	●	●	●
Geräuscharmes hydraulisches System			●	●	●	●	●	●	●	●	●

Beleuchtung und Anzeigen

	Sicherheit	Robustheit	Leistung	Betriebsfähigkeit	B620II	B625II	B625HLII	B630II	B630LII	B630HLII	B635II
LED-Kombileuchter (einschließlich Arbeitsscheinwerfer)	●	●		●	●	●	●	●	●	●	●
LED-Kombiheckleuchten		●		●	●	●	●	●	●	●	●
LED-Arbeitsscheinwerfer (inkl. Schutzgitter)	●			●	●	●	●	●	●	●	●
LED-Arbeitsrücklicht	●			●	●	●	●	●	●	●	●
LED-Doppelarbeitsleuchte hinten				●	●	●	●	●	●	●	●
Dünne LED-Leuchten am Mast				●	●	●	●	●	●	●	●
Zusätzliche LED-Scheinwerfer				●	●	●	●	●	●	●	●
Gelbe Signallampe				●	●	●	●	●	●	●	●
Akustisches Rückfahrtsignal				●	●	●	●	●	●	●	●
LED Bluespot vorne (blaues Warnlicht)				●	●	●	●	●	●	●	●
LED Bluespot hinten (blaues Warnlicht)				●	●	●	●	●	●	●	●
Hupe im Lenkrad				●	●	●	●	●	●	●	●
Hupentaste in der Armlehne				●	●	●	●	●	●	●	●

Karosserie

	Sicherheit	Robustheit	Leistung	Betriebsfähigkeit	B620II	B625II	B625HLII	B630II	B630LII	B630HLII	B635II
Niedrige und große Metallstufe auf der linken Seite + großer Handgriff	●	●	●	●	●	●	●	●	●	●	●
Vollhydraulische Servolenkung		●	●	●	●	●	●	●	●	●	●
Multifunktions-Display				●	●	●	●	●	●	●	●
Multifunktions-Touchscreen-Display			●	●	●	●	●	●	●	●	●
Mastneigungsanzeige				●	●	●	●	●	●	●	●
Anzeige des Lastgewichts				●	●	●	●	●	●	●	●
Verstellbare, neigbare Lenksäule mit Memory-Funktion				●	●	●	●	●	●	●	●
Ölbad Lamellenbremse		●		●	●	●	●	●	●	●	●
Rückspiegel, rechte und linke Seite	●			●	●	●	●	●	●	●	●
Flacher Innenrückspiegel				●	●	●	●	●	●	●	●
Panorama-Rückspiegel				●	●	●	●	●	●	●	●
Am Sitz montierte hydraulische Minihebel inkl. Druckschalter für Gabelneigung	●	●	●	●	●	●	●	●	●	●	●
Am Sitz montierte hydraulische Minihebel inkl. Druckschalter für Gabelneigung				●	●	●	●	●	●	●	●
Druckschalter für Gabelneigung				●	●	●	●	●	●	●	●
Am Sitz montierter Multifunktions-Joystick inkl. Druckschalter für Gabelneigung				●	●	●	●	●	●	●	●
Auto-Pedal-Layout				●	●	●	●	●	●	●	●
D2-Pedal (2 Pedale)				●	●	●	●	●	●	●	●

● standard ◦ option

Karosserie

	Sicherheit	Robustheit	Leistung	Betriebsfähigkeit	B620II	B625II	B625HLII	B630II	B630LII	B630HLII	B635II
Doppeltes Beschleunigungspedal		●	●	●	●	●	●	●	●	●	●
ORS-Sitz (Operator Restraint System)	●			●	●	●	●	●	●	●	●
Vollständig einstellbarer ORS-Stoffsitz		●	●	●	●	●	●	●	●	●	●
Drehbarer Sitz				●	●	●	●	●	●	●	●
Höhenwähler				●	●	●	●	●	●	●	●
Pin-Code-Eingabesystem		●		●	●	●	●	●	●	●	●
Automatische Feststellbremse	●			●	●	●	●	●	●	●	●
Heizung				●	●	●	●	●	●	●	●
Entkoppelte Fahrerkabine	●	●	●	●	●	●	●	●	●	●	●
Stahlkabine	●			●	●	●	●	●	●	●	●
Kabine ohne Türen				●	●	●	●	●	●	●	●
Kabine mit PVC -Seitentüren				●	●	●	●	●	●	●	●
Frontscheibe mit Scheibenwischer und Dach				●	●	●	●	●	●	●	●
Hinterer Haltegriff mit Hupentaste		●		●	●	●	●	●	●	●	●
Dokumentenbox				●	●	●	●	●	●	●	●

Sicherheitsmerkmale

	Sicherheit	Robustheit	Leistung	Betriebsfähigkeit	B620II	B625II	B625HLII	B630II	B630LII	B630HLII	B635II
CESAB ISD (Intelligentes Stabilitätsdesign)	●	●	●	●	●	●	●	●	●	●	●
OPS (Anwesenheitssystem für Bediener)	●	●	●	●	●	●	●	●	●	●	●
Maximale Antriebsgeschwindigkeit und Reduzierung der Beschleunigung bei angehobener Last		●	●	●	●	●	●	●	●	●	●
Not-Aus-Taste in der Armlehne		●	●	●	●	●	●	●	●	●	●
Rückfahrkamera		●	●	●	●	●	●	●	●	●	●

Wartung & Verwaltungsfunktionen

	Sicherheit	Robustheit	Leistung	Betriebsfähigkeit	B620II	B625II	B625HLII	B630II	B630LII	B630HLII	B635II
Robustes Gehäuse und einfache Zugang für Wartungsarbeiten		●		●	●	●	●	●	●	●	●

Funktionen zur Batterieverwaltung

	Sicherheit	Robustheit	Leistung	Betriebsfähigkeit	B620II	B625II	B625HLII	B630II	B630LII	B630HLII	B635II
Offenes Chassis für einfachen Batterie austauschen.			●	●	●	●	●	●	●	●	●
Batterieständer/Dock			●	●	●	●	●	●	●	●	●

Besondere Anwendungen

	Sicherheit	Robustheit	Leistung	Betriebsfähigkeit	B620II	B625II	B625HLII	B630II	B630LII	B630HLII	B635II
Rostfreie Version		●	●	●	●	●	●	●	●	●	●
Fischerei Ausführung		●	●	●	●	●	●	●	●	●	●
Kühlhausausführung (Typ 30S: -30°C)				●	●	●	●	●	●	●	●
Schutz für die Antriebseinheit		●	●	●	●	●	●	●	●	●	●
Hohes Fahrerschutzdach			●	●	●	●	●	●	●	●	●

Leistung erbringen

Der CESAB B600II ist auf Stärke und Haltbarkeit ausgelegt. Er wurde entwickelt, um den härtesten Bedingungen in Innenräumen und im Freien standzuhalten. Er liefert hervorragende Leistung bei null Emissionen. Die Produktpalette umfasst Modelle mit kompaktem Fahrgestell für einfaches Manövrieren sowie Modelle mit längerem Radstand, die größere Lasten transportieren können.

Einzigartiges Fahrerlebnis

Die Fahrerkabine wurde ergonomisch um den Fahrer herum gestaltet. Die Armlehne enthält ein optionales Touchscreen-Display mit wichtigen Informationen sowie ergonomische Bedienelemente mit einer Auswahl an Hebeln, die für jeden Fahrer geeignet sind. All dies trägt zum Komfort und zur Produktivität des Fahrers bei.

Intelligente Energiepakete

Die CESAB B600II Elektrostapler sind mit zwei verschiedenen intelligenten Energiepaketen erhältlich, um die Anforderungen jedes Kunden zu erfüllen. Beide basieren auf den energieeffizienten Lithium-Ionen-Batterielösungen von CESAB, die es Ihrem Betrieb ermöglichen, Kosten zu senken und CO2-Emissionen zu reduzieren.

ISD - Intelligentes Stabilitätsdesign

Alle CESAB B600II Elektrostapler sind standardmäßig mit dem einzigartigen Intelligent Stability Design (ISD) von CESAB ausgestattet. Es gewährleistet eine hervorragende Stabilität des Staplers, indem es den Fahrer und die Last beim Fahren, Wenden und Heben schützt. ISD ist eine fortschrittliche Technologie, die die Sicherheit erhöht und die Produktivität steigert.

IMD - Intelligentes Mastdesign

Alle CESAB B600II Elektrostapler sind mit der einzigartigen Intelligent Mast Design Technologie von CESAB erhältlich, die durch den Einsatz von zwei versetzten Freihubzylindern ein branchenführendes Maß an Durchsicht bietet. Außerdem sind alle Rohrleitungen, Schläuche und Kabel in den Hubgerüsten integriert.



CESAB

B6

Mit fünf Konfigurationen von 3,5 bis 5,0 Tonnen und der Wahl zwischen Kompakt- und Standardmodellen passt sich der Stapler mühelos an unterschiedliche Platz-, Last- und Anwendungsanforderungen an. Ob im Innen- oder Außenbereich – er bietet die richtige Balance zwischen Leistungsfähigkeit und Komfort. In Kombination mit Blei-Säure- oder Lithium-Ionen-Batterien bieten die CESAB B6-Stapler die nötige Flexibilität, um Ihre Betriebsabläufe effizient am Laufen zu halten.

TECHNISCHE DATEN

Tragfähigkeit: 4,0 t bei 500 mm Lastschwerpunkt
3,5, 4,0, 4,5, 5,0 t bei 600 mm Lastschwerpunkt

Maximale Hubhöhe: 6,5 m

Maximale Fahrgeschwindigkeit: 20 km/h

Maximale Batteriekapazität: 930 Ah

Verfügbare Optionen:   

isd
intelligent stability design





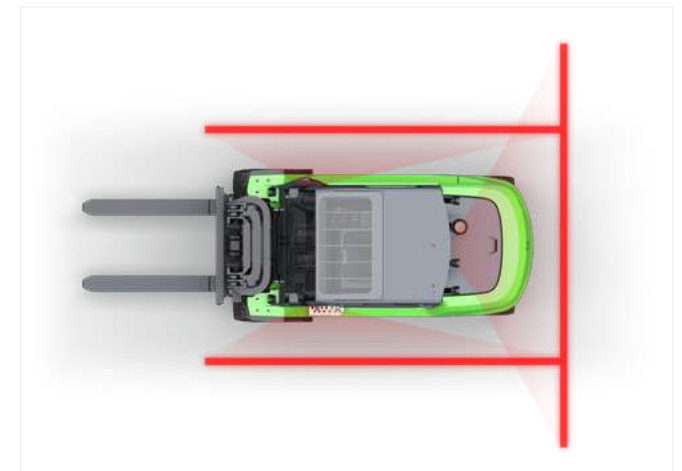
Ergonomische Armlehne mit einer Auswahl an Minihebel, die sich Ihrem Fahrstil anpassen.



Großes Farb-Touchscreen-Display, das wichtige Informationen anzeigt und zur Produktivität des Fahrers beiträgt.



Einfacher Wartungszugang über abnehmbaren Gegengewichtsdeckel, wodurch Kosten und Ausfallzeiten reduziert werden.



Große Auswahl an Arbeits- und Sicherheitsleuchten, darunter seitliche rote Leuchten sowie ein Warnsystem, das T-förmige Lichtmuster auf den Boden projiziert.

● standard ○ option

Leistungsumfang

	Sicherheit	Robustheit	Leistung	Betriebsfähigkeit	B6-35H	B6-40	B6-40HL	B6-45HL	B6-50HL
Breiter Sichtmast (V)	●				●	●	●	●	●
Vollfreier Zweizylinder 2-Stufen-Mast (FFV) – IMD				○	○	○	○	○	○
Vollfrei (Zweizylinder) 3-Stufen-Mast (FSV) – IMD				○	○	○	○	○	○
Vollfrei (Zentralzylinder) 2-stufiger Mast (FV)				○	○	○	○	○	○
Vollfrei (Zentralzylinder) 3-Stufen-Mast (FSV)				○	○	○	○	○	○
Vollständig mit Öl gefüllter Hubzylinder		●			○	○	○	○	○
Stoßfreier Landelift		●	●	●	●	●	●	●	●
Hydraulisch gedämpfte Gabeln		●			○	○	○	○	○
Hydraulikspeicher (voll aufgeladen)					○	○	○	○	○
Integrierter Seitenschub					○	○	○	○	○
Gabelpositionierer					○	○	○	○	○
Schnellkupplungen					○	○	○	○	○

Beleuchtung und Blinker

	Sicherheit	Robustheit	Leistung	Betriebsfähigkeit	B6-35H	B6-40	B6-40HL	B6-45HL	B6-50HL
Kombinationsleuchten hinten (LED)	●	●			○	○	○	○	○
Scheinwerfer (Standard/LED)	●				○	○	○	○	○
Heck-/Doppelarbeitsleuchte (STD/LED)	●				○	○	○	○	○
Blaues LED-Rücklicht	●				○	○	○	○	○
Gelbes Blinklicht (blinkend, rotierend)	●				○	○	○	○	○
Seitliche rote Warnleuchten	●				○	○	○	○	○
Reserve-Summer	●				○	○	○	○	○
Hupe im Lenkrad	●	●	●	●	●	●	●	●	●
Hupe in der Armlehne	●				○	○	○	○	○

Körper

	Sicherheit	Robustheit	Leistung	Betriebsfähigkeit	B6-35H	B6-40	B6-40HL	B6-45HL	B6-50HL
Niedrige und breite Trittläche auf beiden Seiten + großer Handgriff	●	●	●	●	●	●	●	●	●
Vollhydraulische Servolenkung	●				○	○	○	○	○
Digitales Multifunktionsdisplay mit Radanzeige	●				○	○	○	○	○
Multifunktions-Touchscreen-Display	●				○	○	○	○	○
Mastneigungsanzeige	●				○	○	○	○	○
Lastgewichtsanzeige	●				○	○	○	○	○
Verstellbare Lenksäule mit Neigungsverstellung und Memory-Funktion	●	●	●	●	●	●	●	●	●
Nasse Scheibenbremsen	●	●	●	●	●	●	●	●	●
Rückspiegel, links und rechts	○	○	○	○	○	○	○	○	○
Flacher/Panorama-Innenrückspiegel	○	○	○	○	○	○	○	○	○
Am Sitz montierte hydraulische Minihebel	●	●	●	●	●	●	●	●	●
Inkl. Gabelausgleichsschalter	○	○	○	○	○	○	○	○	○
Am Sitz montierter Multifunktionshebel inkl. Schalter zur Gabelausrichtung	○	○	○	○	○	○	○	○	○
Multifunktions-Joystick	●	●	●	●	●	●	●	●	●
Pedalbelegung im Auto mit breitem Bremspedal	○	○	○	○	○	○	○	○	○
D2-Pedal	○	○	○	○	○	○	○	○	○
Doppeltes Gaspedal	○	○	○	○	○	○	○	○	○

● standard ○ option

Karosserie

	Sicherheit	Robustheit	Leistung	Betriebsfähigkeit	B6-35H	B6-40	B6-40HL	B6-45HL	B6-50HL
ORS-Sitz (Operator Restrain System)	●	●	●	●	○	○	○	○	○
Vollständig verstellbarer ORS-Sitz aus Stoff	○	○	○	○	○	○	○	○	○
Drehsitz	○	○	○	○	○	○	○	○	○
Stoßfänger	○	○	○	○	○	○	○	○	○
Höhenauswahl	○	○	○	○	○	○	○	○	○
PIN-Eingabesystem	○	○	○	○	○	○	○	○	○
Automatische Parkbremse	○	○	○	○	○	○	○	○	○
Heizung	○	○	○	○	○	○	○	○	○
Kippzylindermanschetten	○	○	○	○	○	○	○	○	○
Stahlkabine	○	○	○	○	○	○	○	○	○
Kabine ohne Türen	○	○	○	○	○	○	○	○	○
Zeltkabine	○	○	○	○	○	○	○	○	○
Windschutzscheibe mit Scheibenwischer und Dach	○	○	○	○	○	○	○	○	○
Tiefergelegter Überkopfschutz mit/ohne Kabine	○	○	○	○	○	○	○	○	○
Leibwächter	○	○	○	○	○	○	○	○	○
Haltestange hinten mit Hupentaste	○	○	○	○	○	○	○	○	○
Ordner im A4-Format	○	○	○	○	○	○	○	○	○
Luftreifen	○	○	○	○	○	○	○	○	○

Sicherheitsmerkmale

	Sicherheit	Robustheit	Leistung	Betriebsfähigkeit	B6-35H	B6-40	B6-40HL	B6-45HL	B6-50HL
CESAB ISD (Intelligent Stability Design)	●	●	●	●	○	○	○	○	○
Glasdach (mit/ohne Scheibenwischer)	○	○	○	○	○	○	○	○	○
Bediener-Anwesenheitserkennungssystem (OPS)	○	○	○	○	○	○	○	○	○
Reduzierung von Höchstgeschwindigkeit und Beschleunigung bei angehobener Last	○	○	○	○	○	○	○	○	○
Not-Aus-Taster in der Armlehne	○	○	○	○	○	○	○	○	○
Automatische Parkbremse	○	○	○	○	○	○	○	○	○

Wartung & Verwaltungsfunktionen

	Sicherheit	Robustheit	Leistung	Betriebsfähigkeit	B6-35H	B6-40	B6-40HL	B6-45HL	B6-50HL
Robustes Gehäuse und einfacher Zugang für Wartungsarbeiten	○	○	○	○	○	○	○	○	○

Funktionen zur Batterieverwaltung

	Sicherheit	Robustheit	Leistung	Betriebsfähigkeit	B6-35H	B6-40	B6-40HL	B6-45HL	B6-50HL
Offenes Gehäuse für einfachen Batteriewechsel	○	○	○	○	○	○	○	○	○
Akkualterung/Dock	○	○	○	○	○	○	○	○	○

Spezielle Anwendungen

	Sicherheit	Robustheit	Leistung	Betriebsfähigkeit	B6-35H	B6-40	B6-40HL	B6-45HL	B6-50HL
Kühlraummodell (TYP 30S)	○	○	○	○	○	○	○	○	○
Rostfreies Modell	○	○	○	○	○	○	○	○	○
Fächer-Modell	○	○	○	○	○	○	○	○	○
Hochleistung (80/80 V) – P54	○	○	○	○	○	○	○	○	○

Außergewöhnliche Energieeffizienz

Der CESAB B6 setzt neue Maßstäbe in Sachen Energieeffizienz. In Kombination mit einer Auswahl an Hochleistungsakkus ermöglicht er lange Arbeitsschichten, ohne dass ein Akkuwechsel erforderlich ist.

Längere Betriebszeit bei geringem Energieverbrauch sowie die Wahl zwischen Lithium-Ionen- und Blei-Säure-Batterien, um den Anforderungen Ihrer Anwendung besser gerecht zu werden. Reibungsloser Betrieb dank Schnellladefunktion (LIB), einfachem Batteriewechsel und der Möglichkeit, die Batterie an der Rückseite des Staplers aufzuladen (LAB).

Verbesserter Bedienkomfort und Ergonomie

Die vollgefederte Kabine von CESAB reduziert Geräusche und Vibrationen erheblich und sorgt so für ein ruhigeres und komfortableres Arbeitsumfeld. Die großzügige Beinfreiheit unterstützt eine natürliche Körperhaltung während langer Schichten, während die optionale Klimaanlage das Wohlbefinden des Fahrers auch unter anspruchsvollen Bedingungen erhöht.

Gebaut für langlebige Haltbarkeit im Außenbereich

Unsere Gabelstapler sind für den zuverlässigen Einsatz unter anspruchsvollen Außenbedingungen ausgelegt und verfügen über die Schutzart IP43 für einen verbesserten Schutz vor Staub und Wasser. Breite Luftreifen sorgen für stabile Traktion auf unebenem Untergrund, während das TPS-Qualitätssystem von Toyota langfristige Langlebigkeit und Leistung in jedem Einsatzbereich garantiert.

Wählen Sie Ihre Antriebsart

Der 80-V-Akku, ideal für effiziente, hochfrequente Einsätze, oder die Hochleistungs-Konfigurationsoption mit einem 90-V-Akku, der über einen IP54-Hochleistungsmotor verfügt, bis zu 12 % Energieeinsparung, mehr Geschwindigkeit (20 km/h), eine bessere Steigfähigkeit und eine um bis zu 30 % höhere Hubgeschwindigkeit bietet und damit die zusätzliche Kraft und Langlebigkeit liefert, die für intensive Herausforderungen im Außenbereich erforderlich sind.



CESAB

B800II

Der CESAB B800II ist der Klassenbeste Hochleistungs- und Großraumstapler für schwere Arbeiten und bietet eine leise, effiziente und leistungsstarke elektrische Alternative zu verbrennungsmotorischen Staplern.

Seine robuste Konstruktion eignet sich für die Handhabung mehrerer Lasten und großer Anbaugeräte. Typische Anwendungen sind die verarbeitende Industrie, die Baustoffindustrie sowie die Papier- und Getränkeindustrie.

SPEZIFIKATIONEN

Tragfähigkeit: 6,0, 7,0, 8,0 t bei 600 mm Lastschwerpunkt

8,0 t bei 900 mm Lastschwerpunkt

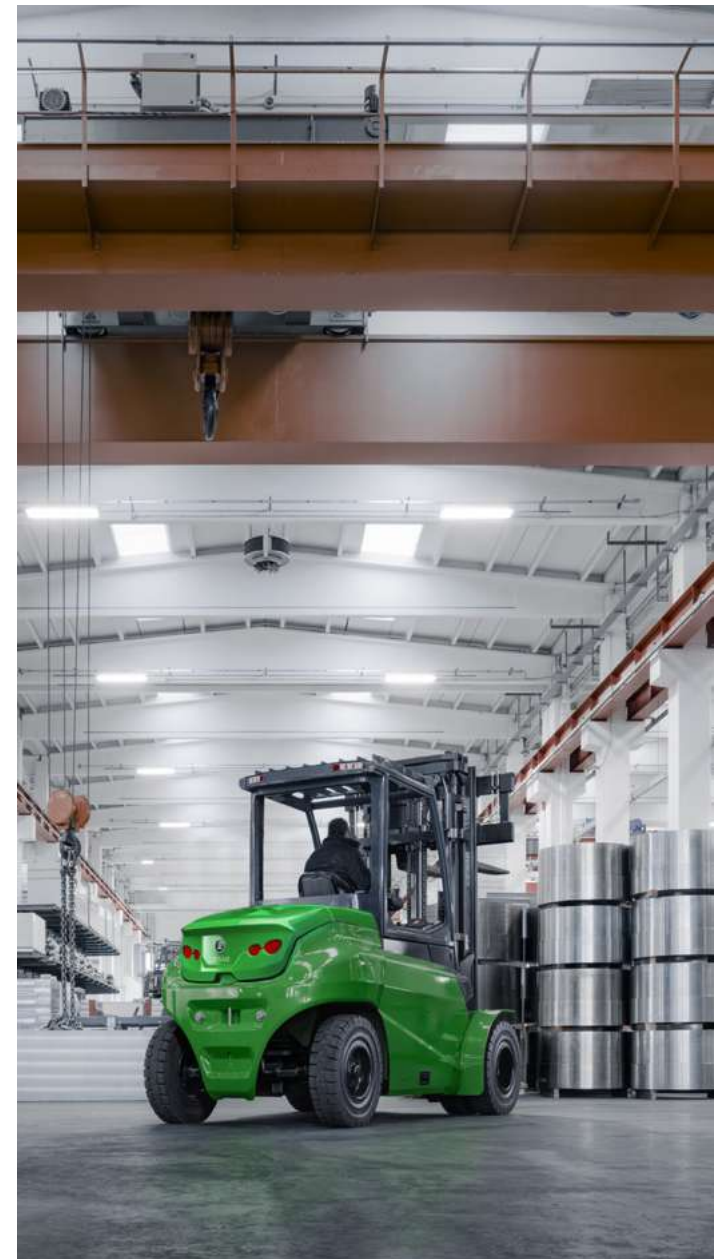
Maximale Hubhöhe: 7 m

Maximale Fahrgeschwindigkeit: 20 km/h

Maximale Batteriekapazität: 1240 Ah

Verfügbare Optionen:  

isd
intelligent stability design

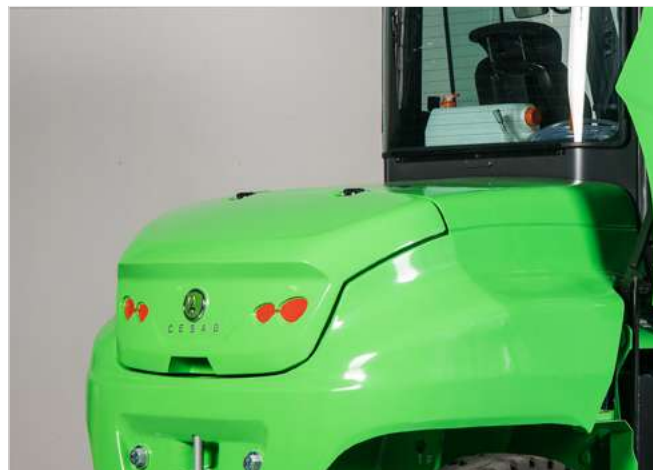




Die geräumige, schwimmend gelagerte Fahrerkabine mit minimalen Vibrationen und geringer Geräuschentwicklung bietet dem Fahrer einen komfortablen Arbeitsplatz.



Ein großes Einstiegsfenster mit breiten Trittstufen und doppelten Haltegriffen sorgt dafür, dass die Ermüdung des Fahrers bei Einsätzen, die ein wiederholtes Ein- und Aussteigen erfordern, minimiert wird.



Leichter Zugang zu den wichtigsten Servicekomponenten.



Offenes Gehäusedesign mit Seitenwand erleichtert die seitliche Batteriewechsel .

● standard ◦ option

Lasthandhabung

	Sicherheit	Robustheit	Leistung	Betriebsfähigkeit	B860II	B870II	B880II	B880HII
Freisicht Hubgerüst(V)	●				●	●	●	●
Zweistufiger Vollfreihubmast (FV)				◦	◦	◦	◦	◦
Dreistufiger Vollfreihubmast (FSV)				◦	◦	◦	◦	◦
Stoßfreier absenken der Gabelzinken		●	●		●	●	●	●
Vollständig mit Öl gefüllter Hubzylinder				◦	◦	◦	◦	◦
Hydraulikspeicher (volle Ladung)				◦	◦	◦	◦	◦
Vorgehängter Seitenschieber				◦	◦	◦	◦	◦
Integrierter Seitenschieber				◦	◦	◦	◦	◦
Zinkenverstellgerät				◦	◦	◦	◦	◦
Hydraulikschnellverschluss				◦	◦	◦	◦	◦

Beleuchtung und Anzeigen

	Sicherheit	Robustheit	Leistung	Betriebsfähigkeit	B860II	B870II	B880II	B880HII
Vordere Kombileuchten (LED)	●			◦	◦	◦	◦	◦
Heckkombileuchten (LED)				◦	◦	◦	◦	◦
Scheinwerfer (LED)				◦	◦	◦	◦	◦
Hintere (doppelte) Arbeitsleuchte (LED)				◦	◦	◦	◦	◦
Gelbe Kennleuchte (Blinken, Drehen)				◦	◦	◦	◦	◦
Blaue LED-Warnleuchte hinten				◦	◦	◦	◦	◦
Akustisches Rückfahrtsignal				◦	◦	◦	◦	◦
Hupe im Lenkrad				●	●	●	●	●
Hupentaste in der Armlehne				◦	◦	◦	◦	◦

Karosserie

	Sicherheit	Robustheit	Leistung	Betriebsfähigkeit	B860II	B870II	B880II	B880HII
Große Stufen auf der linken Seite - große Doppelhandgriffe		●	●		●	●	●	●
Elektrische Servolenkung inkl. Lenksynchronisation		●	●		●	●	●	●
Ölbad Lamellenbremse		●	●		●	●	●	●
Automatische Feststellbremse		●	●		●	●	●	●
Digitale Multifunktionsanzeige mit Radanzeige		●	●		●	●	●	●
Digitale Multifunktionsanzeige Deluxe		◦	◦		◦	◦	◦	◦
Mastneigungsanzeige		◦	◦		◦	◦	◦	◦
Anzeige des Lastgewichts		◦	◦		◦	◦	◦	◦
Rückspiegel, linke und rechte Seite		◦	◦		◦	◦	◦	◦
Flacher / Panorama Innenrückspiegel		◦	◦		◦	◦	◦	◦
Stahlkabine		◦	◦		◦	◦	◦	◦
Kabine ohne Türen		◦	◦		◦	◦	◦	◦
Frontscheibe mit Scheibenwischer und Glasdach		◦	◦		◦	◦	◦	◦
Body Guard		◦	◦		◦	◦	◦	◦
Heizung		◦	◦		◦	◦	◦	◦
Am Sitz montierte hydraulische Minihebel inkl. Druckschalter für Gabelneigung		●	●		●	●	●	●
Am Sitz montierte hydraulische Minihebel inkl. Druckschalter für Gabelneigung		◦	◦		◦	◦	◦	◦

● standard ◦ option

Karosserie

	Sicherheit	Robustheit	Leistung	Betriebsfähigkeit	B860II	B870II	B880II	B880HII
Am Sitz montierter Multifunktions-Joystick inkl. Druckschalter für Gabelneigung				◦	◦	◦	◦	◦
Linker Handschalthebel				◦	◦	◦	◦	◦
Pedalanordnung mit breitem Bremspedal				●	●	●	●	●
D2-Pedal				◦	◦	◦	◦	◦
Doppeltes Beschleunigungspedal				◦	◦	◦	◦	◦
ORS (Operator Restrain System)	●	●	●	●	●	●	●	●
Vollständig einstellbarer ORS-Stoffsitz	◦	◦	◦	◦	◦	◦	◦	◦
Drehbarer Sitz	◦	◦	◦	◦	◦	◦	◦	◦
Höhenvorwahl	◦	◦	◦	◦	◦	◦	◦	◦
Pin-Code-Eingabesystem	◦	◦	◦	◦	◦	◦	◦	◦
Hinterer Haltegriff mit Hupentaste	◦	◦	◦	◦	◦	◦	◦	◦
Neigezylinderschutz	◦	◦	◦	◦	◦	◦	◦	◦
Schutzbleche vorne/hinten	◦	◦	◦	◦	◦	◦	◦	◦
Hydraulischer Ölkühler	◦	◦	◦	◦	◦	◦	◦	◦
Antriebsmotoren IP54	◦	◦	◦	◦	◦	◦	◦	◦

Sicherheitsmerkmale

	Sicherheit	Robustheit	Leistung	Betriebsfähigkeit	B860II	B870II	B880II	B880HII
CESAB ISD (Intelligentes Stabilitätsdesign)	●	●	●	●	●	●	●	●
System zur Erfassung der Anwesenheit des Bedieners (OPS)					●	●	●	●
Not-Aus-Taste am Armaturenbrett					●	●	●	●
Reduzierung der maximalen Fahrgeschwindigkeit und Beschleunigung mit angehobener Last				◦	◦	◦	◦	◦

Wartung & Verwaltungsfunktionen

	Sicherheit	Robustheit	Leistung	Betriebsfähigkeit	B860II	B870II	B880II	B880HII
Robustes Außengehäuse und einfacher Zugang für Wartung		●			●	●	●	●

Funktionen zur Batterieverwaltung

	Sicherheit	Robustheit	Leistung	Betriebsfähigkeit	B860II	B870II	B880II	B880HII
Offenes Gehäusedesign für seitlichen Batteriewechsel					●	●	●	●
Batterieträger für Batteriewechsel				◦	◦	◦	◦	◦
Elektrohwbwagen für Batteriewechsel				◦	◦	◦	◦	◦

Besondere Anwendungen

	Sicherheit	Robustheit	Leistung	Betriebsfähigkeit	B860II	B870II	B880II	B880HII
Kühlhausausführung (Typ 30S)		●	●		◦	◦	◦	◦
Rostfreie Version					◦	◦	◦	◦
Fischerei Ausführung					◦	◦	◦	◦

ISD - Intelligentes Stabilitätsdesign

Das einzigartige Intelligent Stability Design (ISD) von CESAB ist das weltweit erste aktive System zur Stabilitätskontrolle von Gabelstaplern. Durch den Schutz des Fahrers und der Last beim Fahren, Wenden und Heben bietet ISD eine fortschrittliche Technologie, die die Sicherheit am Arbeitsplatz erhöht und die Produktivität verbessert. Es umfasst: ISD- Aktive Neigungswinkelsteuerung des Hubmasts, ISD- Aktive Neigungsgeschwindigkeitssteuerung des Hubmasts, ISD- Gabelnivellierung, ISD- Aktive Lenkungs Synchronisation, ISD- Geschwindigkeitsreduzierung bei Kurvenfahrt.

Viel Leistung und Manövrierfähigkeit

Die leistungsstarken Motoren verleihen dem Stapler der CESAB B800 Baureihe eine gute Steigfähigkeit und eine hohe Fahrgeschwindigkeit, wodurch er sich hervorragend für anspruchsvolle Anwendungen eignet. Mit dem scharfen hinteren Lenkeinschlag kann der CESAB B800 problemlos in engen Bereichen manövriert werden, z. B. in Produktions- oder Lagerbereichen.

Stark in Sachen Effizienz

Die CESAB B800 Baureihe ist mit elektrischer Servolenkung für geringeren Energieverbrauch ausgestattet und bietet eine Auswahl an Batterietechnologien, die allen Anforderungen gerecht werden. Für einen reibungslosen Batteriewechsel ist der CESAB B800 mit einem offenen Fahrgestell ausgestattet, das das Einsetzen und Herausnehmen der Batterie erleichtert.

CESAB

Material Handling in Europe

Flächendeckend
Das CESAB Material Handling-Netzwerk erstreckt sich mit einem großen Servicenetzwerk auf über 20 Länder in Europa.

Immer vor Ort
mit globaler Unterstützung.
Wo auch immer Sie sich in Europa befinden, wir sind immer in Ihrer Nähe, dank unserer umfassenden lokalen Abdeckung, aber mit der Stabilität und dem Backup einer weltweiten Organisation.

Made in Europe
Über 95 % der von uns verkauften Stapler werden in unseren eigenen europäischen Fabriken gebaut – alle nach TPS-Qualitätsstandards – und über 90 % der verkauften Stapler sind elektrifiziert. Unsere Produkte sind in ganz Europa erhältlich und werden in Frankreich, Italien und in einer der ersten „CO2-freien“ Fabriken der EU in Schweden hergestellt. Wir beschäftigen über 3000 Produktionsmitarbeiter in ganz Europa und arbeiten mit über 300 europäischen Lieferanten zusammen.

